

Enseignement spécifique

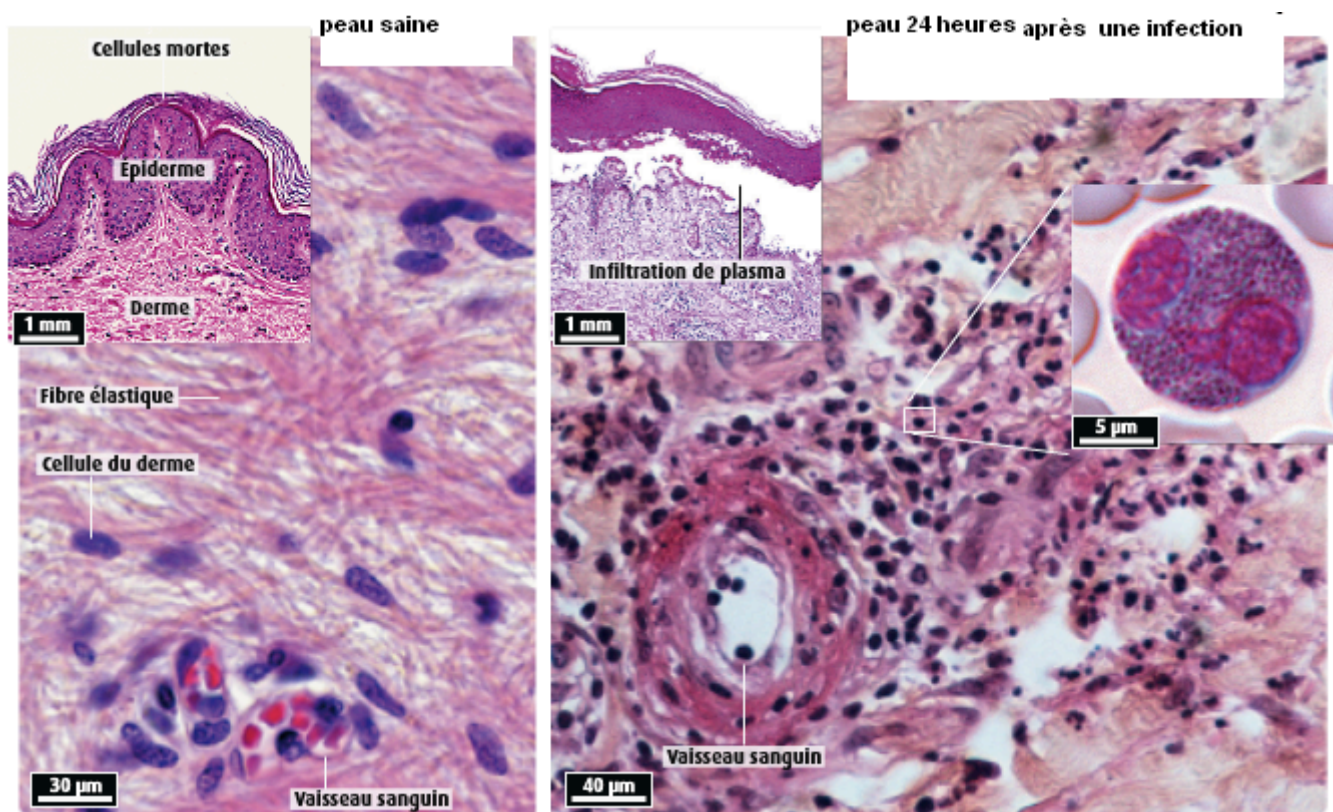
## Thème 3-A-1 : La réaction inflammatoire, un exemple de réponse innée

### LA REACTION INFLAMMATOIRE

Une infection ou une atteinte d'un tissu de l'organisme, par exemple lors d'une piqûre, perturbe son intégrité. Une réaction de défense se met alors en place : la réaction inflammatoire.

**Document** : Coupe transversale et vue rapprochée du derme dans une peau saine et dans une peau infectée vue au microscope optique

Source : Livre Terminale S Belin édition 2012



1. A partir des informations extraites des documents et de vos connaissances, présenter les acteurs de cette réaction inflammatoire et les mécanismes mis en jeu.
2. Expliquer l'importance de cette réaction inflammatoire dans le déroulement de la réponse immunitaire.

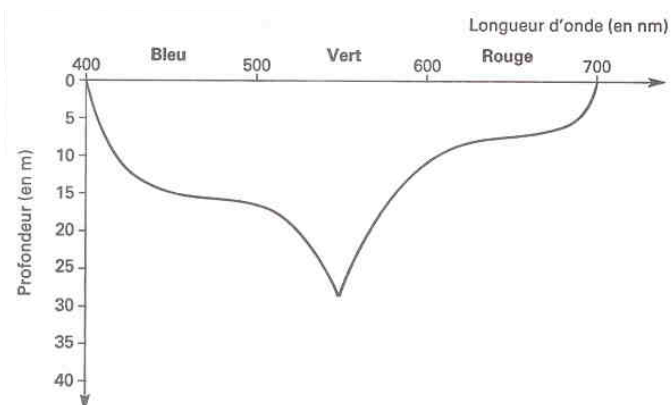
**Temps de préparation pour l'ensemble des deux sujets : 20 min, temps d'interrogation totale : 20 min.** Une importance égale est attribuée à l'évaluation des connaissances (10 points) et à celle des compétences méthodologiques (10 points).

## LES ALGUES ET LA PHOTOSYNTHESE

Un nouvel aquarium est en projet dans un musée de la mer. Il sera de 25 mètres de profondeur et éclairé uniquement par le dessus grâce aux rayons du soleil. Le fond de cet aquarium sera recouvert d'une espèce d'algues. Les concepteurs hésitent entre des algues vertes et des algues rouges.

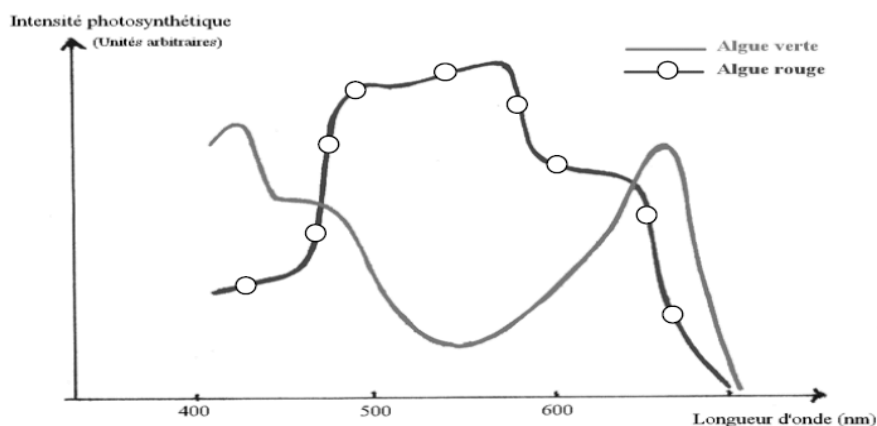
### Document 1: Profondeur de disparition des différentes radiations lumineuses dans l'eau

Source : Bac S - Sujet de SVT – Session 2003 - Martinique



### Document 2 : Spectre d'action photosynthétique chez des algues rouges et vertes

Source : Bac S - Sujet de SVT – Session 2003 – Martinique



A partir de l'exploitation des documents et de vos connaissances, indiquer, en expliquant votre choix, l'algue que vous proposez aux concepteurs de ce projet.