

# **SEMINAIRE NATIONAL**

## **Réforme de la série Gestion-Administration de la voie professionnelle**

Lyon, 10 et 11 mai 2012

(S. Anxionnaz, IEN lettres, académie de Poitiers)

## 2.2.2 : Participation à un programme d'accueil :

### Le diaporama pour présenter l'entreprise aux nouveaux collaborateurs

*Du 17 septembre au 12 octobre N, vous effectuez une période de formation en entreprise chez SOTHOFORM, entreprise de menuiseries industrielles.*

*La responsable du service des ressources humaines, Mme Roger, vous demande d'élaborer un diaporama qui sera présenté par M. Mainquenau service client, aux nouveaux arrivants, le lundi 22 novembre.*

## 2.2.2 : Participation à un programme d'accueil :

### Le diaporama pour présenter l'entreprise aux nouveaux collaborateurs

#### Connaissance de l'entreprise



SOTHOFERM

2011.03.15 / rév : 03/ M1

1

#### Que faisons-nous ?

SOTHOFERM fabrique et/ou commercialise des fermetures pour bâtiment

- ❖ Volets battants
- ❖ Portes de garage
- ❖ Persiennes
- ❖ Portails et clôtures

✓ Les matières travaillées sont le bois, le PVC et l'aluminium. L'acier est utilisé pour les portes sectionnelles.

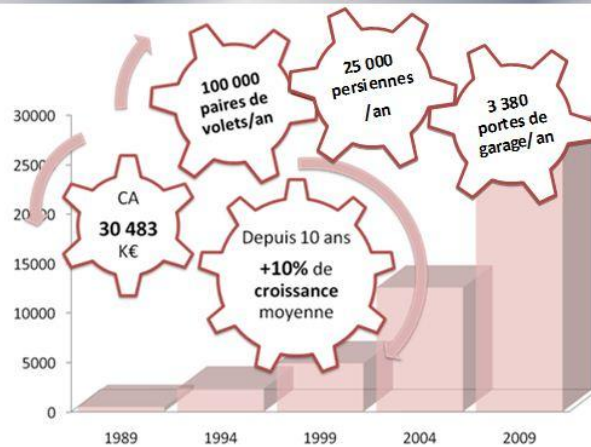


SOTHOFERM

2011.03.15 / rév : 03/ M1

4

#### Quels sont nos chiffres clés ?



SOTHOFERM

2011.03.15 / rév : 03/ M1

6

#### Le rôle du service assistance de direction



SOTHOFERM

2011.03.15 / rév : 03/ M1

10

Avec l'aimable autorisation de Sothoferm

# Qui sommes-nous ?

## SOTHOFERM

- Créée en 1988
- 165 personnes
- CA 2011 : 20483K€

# Qui sommes-nous ?

Pronom + verbe (tiret) sujet + pt d'interrogation

## SOTHOFERM

SOCIÉTÉ THOUARSAISE FERMETURES

- **Créée en 1988**

*est*

- **165 personnes**

*se compose de*

- **CA 2011 : 20483 k€**

*Le*

*est de*

## Une écriture « longue »

### 1) Le document produit correspond-il à l'activité professionnelle proposée ?

- respect de la consigne et du contexte professionnel
- collecte des informations pertinentes
- maîtrise des fonctionnalités de l'outil bureautique

### 2) Les modifications apportées ont-elles permis d'améliorer le document ?

- Utilisation de fiche-outil, de document-ressource (lexique...)
- Insertion/modification d'éléments graphiques pertinents
- Transformations linguistiques adaptées

### 3) La production finale respecte-t-elle les règles formelles attendues ?

- Charte graphique
- Respect des contraintes formelles spécifiques (nb de diapos, logo, images, smartart...)
- Correction orthographique

# **SEMINAIRE NATIONAL**

## **Réforme de la série Gestion-Administration de la voie professionnelle**

**Lyon, 10 et 11 mai 2012**

Atelier du jeudi après-midi

(S. Anxionnaz, IEN lettres, académie de Poitiers)

# Un document professionnel : le diaporama

## **Le document d'accueil**

Les savoirs rédactionnels :

- La structuration du document (titres, inter titres),
- La mise en page du document (textes, images, schémas, cartes, plans, énumération),
- Les temps et modes des verbes,
- Le lexique du métier de l'organisation.



# Ecrire un diaporama

## **Des activités en français :**

- Explicitation, à l'oral et/ou à l'écrit, de l'activité professionnelle pour en cerner les enjeux
- Identification des éléments linguistiques, appropriation des règles de fonctionnement et perception des effets produits
- Comparaison et analyse des productions, justification des choix
- Amélioration des productions (écriture longue)

# Structuration, hiérarchisation

## **Les titres qui structurent :**

- Connaissance de l'entreprise
  - Qui sommes-nous ?
  - Que faisons-nous ?
  - Sur quoi repose notre Charte Qualité de Service ?
  - Quels sont nos chiffres clés ?
  - Le comité de gestion
  - Le rôle de la Direction
  - Service assistance de direction et administration du personnel
  - Le rôle du service assistance de direction
  - ... les services, leur rôle
- (à la fin service production : quel est notre rôle ?)

# Structuration, hiérarchisation

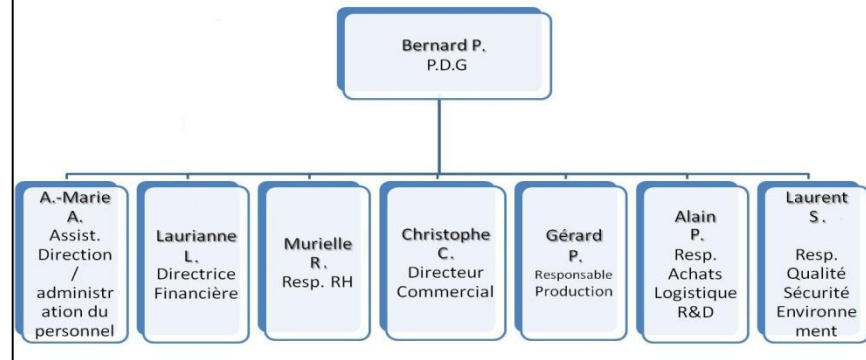
avec l'aimable autorisation de l'entreprise Sothoform

## SOTHOFERM

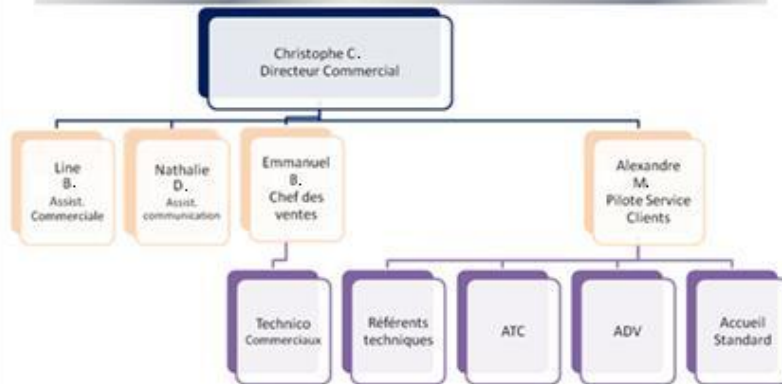
Négoces et spécialistes, industriels

Fabrication de fermetures : volets, portes de garages, persiennes, portails/ clôtures

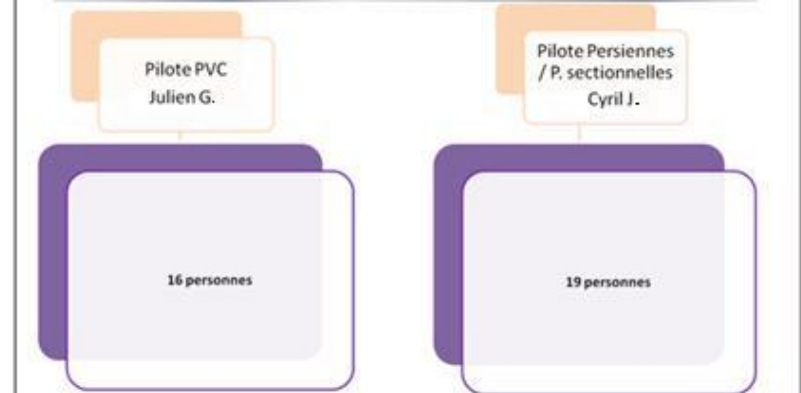
## Le comité de gestion



## Service Commercial



## La Production



# Le lexique

## Que faisons-nous ?

SOTHOFERM fabrique et/ou commercialise des fermetures pour bâtiment

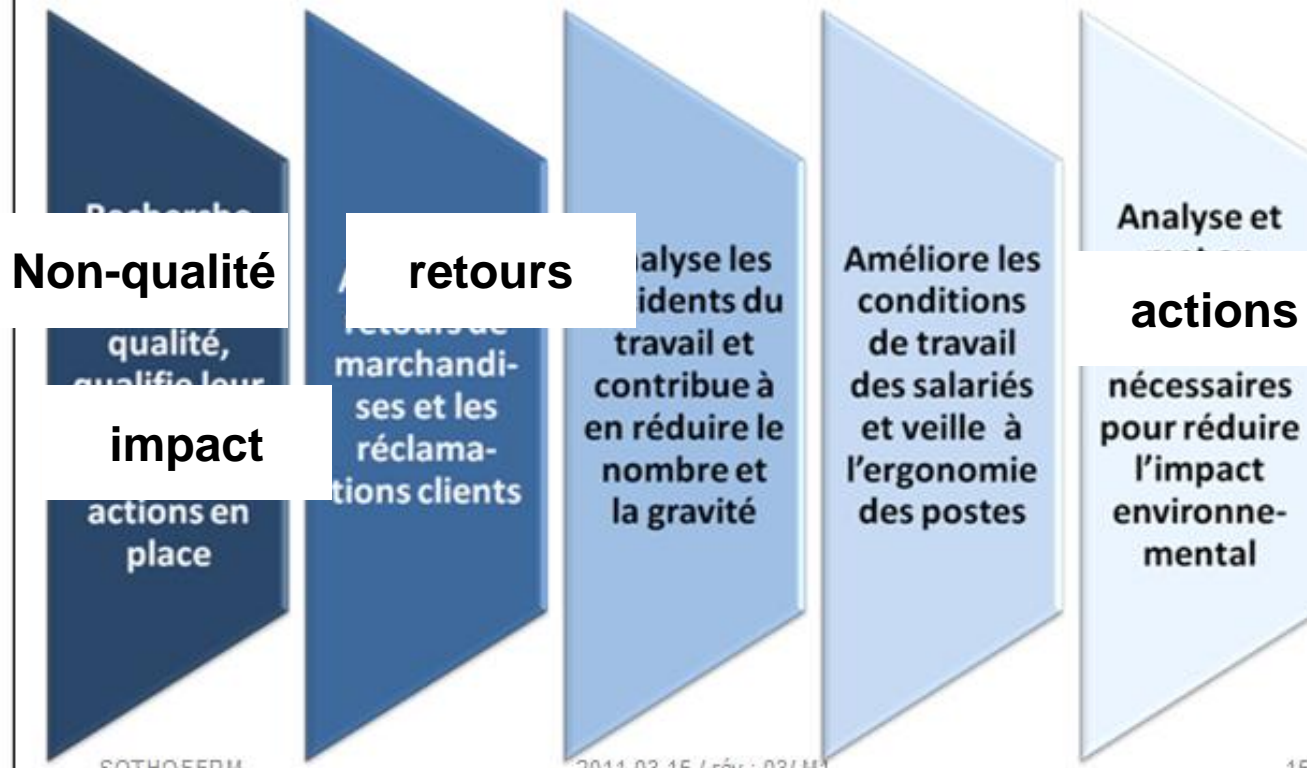
- ❖ Volets battants
- ❖ Portes de garage
- ❖ Persiennes
- ❖ Portails et clôtures

✓ Les matières travaillées sont le bois, le PVC et l'aluminium. L'acier est utilisé pour les portes sectionnelles.



# Le lexique

## Le rôle du service QSE



# La syntaxe, le temps des verbes

## Le rôle du service assistance de direction



SOTHOFERM fabrique et/ou commercialise des fermetures pour bâtiment

✓ Les matières travaillées sont le bois, le PVC et l'aluminium. L'acier est utilisé pour les portes sectionnelles.