

 lille3000

# Utopia

---

6<sup>ème</sup> édition thématique de lille3000

**14 MAI > 02 OCTOBRE 2022**

LILLE, MÉTROPOLE EUROPÉENNE DE LILLE,  
EUROMÉTROPOLE & RÉGION HAUTS-DE-FRANCE

---



DOSSIER ENSEIGNANTS

# Utopia

6<sup>ème</sup> édition thématique de lille3000

**14 MAI > 02 OCTOBRE 2022**

LILLE, MÉTROPOLE EUROPÉENNE DE LILLE, EUROMÉTROPOLE  
& RÉGION HAUTS-DE-FRANCE

## Sommaire

Introduction & édito	02
Expositions & métamorphoses urbaines	04
Fête d'ouverture	20
Caps et événements à Lille, dans la Métropole Européenne de Lille et la Région Hauts-de-France	21
Musiques	27
Spectacles	28
Cinéma, rencontres & conférences, littérature	29
Infos pratiques, réservations groupes	30
Partenaires lille3000	31



Tous nos remerciements à nos partenaires de l'Education Nationale et de la Ville de Lille pour les actions organisées à nos côtés à l'attention des enseignants.

Programme non exhaustif en cours d'élaboration sous réserve de modification (au 15 décembre 2021)

---

# Introduction

---

En 2004, Lille devenait Capitale Européenne de la Culture. Cet événement hors normes a durablement changé la ville, la métropole, la région et leur dynamisme culturel. Depuis 2006, lille3000 poursuit le travail engagé en 2004 avec ses grandes éditions thématiques. Après *Bombaysers de Lille* (2006), *Europe XXL* (2009), *Fantastic* (2012), *Renaissance* (2015) et *Eldorado* (2019), Utopia, la 6<sup>ème</sup> édition thématique de lille3000 se tiendra du 14 mai au 2 octobre 2022 dans la Métropole Européenne de Lille, l'Eurométropole et la Région Hauts-de-France.

"Utopia" est un néologisme grec formé par l'écrivain anglais Thomas More qui désigne habituellement un idéal inexistant ou inaccessible. À l'heure du changement climatique et des enjeux environnementaux, Utopia s'intéressera aux liens qui unissent l'Homme aux vivants.

Plutôt que de perpétuer la conception anthropocentriste du monde, Utopia proposera les visions d'artistes, d'inventeurs, de créateurs et de scientifiques qui interrogent la hiérarchie entre les hommes et la nature. En outre, cette programmation présentera les utopies architecturales et les innovations liées à la nature et aux imaginaires de la forêt.

Comme à chaque grande édition, Utopia impliquera les habitants jusque dans leur quotidien au travers de projets d'envergure, d'expositions, métamorphoses urbaines, spectacles, événements inédits et conférences...

**Ivan Renar**  
Président de lille3000

---

# Édito

---

En 2004, Lille était Capitale Européenne de la Culture. Tous les 3 ans, une saison culturelle nous réunit. En 2022, nous vous proposons d'écrire un nouveau chapitre de la vie culturelle de Lille, de sa métropole et de sa région : *Utopia*.

*Utopia* se tiendra du 14 mai au 2 octobre 2022. Cette nouvelle édition proposée par lille3000 sera consacrée à la Nature et au rapport de l'Homme à son environnement.

Eveiller les consciences grâce à l'art et à la création, c'est ce que nous souhaitons. Donner envie d'agir individuellement et collectivement et que l'action soit portée par la ferveur populaire, c'est tout le sens des grands rassemblements que nous prévoyons pendant *Utopia*.

Face à l'impératif écologique, les artistes, de plus en plus engagés, sont nombreux à se servir de leurs créations pour susciter une réflexion, mais aussi nous donner envie de participer activement à la sauvegarde de nos ressources. Nous vous donnons rendez-vous dans les musées, dans l'espace public, dans les parcs et jardins, dans les espaces de nature, dans les salles de spectacle pour découvrir leur vision d'un monde plus écologique et plus responsable.

*Utopia* sera jalonnée d'événements, de rencontres inédites, d'expériences nouvelles et de créations, au croisement de l'art et de la science, pour donner conscience de la complexité du monde et de sa force poétique, par-delà les visions catastrophiques du changement climatique. Expositions, métamorphoses urbaines, projets participatifs, conférences mais aussi, une des nouveautés de l'édition 2022 : les Caps, des randonnées pédestres qui permettront au public de découvrir des propositions artistiques dans des lieux, souvent méconnus de Lille et de la région.

L'ensemble des associations et des institutions culturelles, ainsi que de très nombreux artistes, bénévoles et habitants de Lille, de la métropole et de la région, sont mobilisés pour travailler sur la préparation de cette nouvelle édition culturelle.

Les attentes sont grandes de se retrouver autour d'événements populaires, de partager à nouveau, de s'émerveiller et de s'émerveiller collectivement. Le 14 mai 2022, nous serons toutes et tous dans les rues de Lille pour la grande fête d'ouverture de cette édition *Utopia* !

**Martine AUBRY**  
Maire de Lille

# Les Vivants

## Fondation Cartier pour l'art contemporain

Tripostal, Lille - 14 mai > 02 octobre 2022

EXPO-  
SITION

La Fondation Cartier pour l'art contemporain développe depuis plus de vingt ans une programmation qui explore les grands enjeux écologiques actuels. Au fil du temps, sa collection s'est enrichie de nombreuses œuvres qui invitent à porter un regard renouvelé sur la beauté et la vulnérabilité du monde vivant. Réunissant plus de 250 œuvres essentiellement issues de cette collection, l'exposition *Les Vivants* propose de transporter notre imagination au-delà de l'anthropocentrisme afin de réinventer, avec empathie et humilité, une nouvelle cohabitation terrestre avec les plantes et les animaux.

À rebours de la tradition occidentale, l'exposition *Les Vivants* nous invite, par le regard et l'écoute, à considérer les non-humains comme nos égaux au sein d'un vaste monde commun, celui des vivants. L'exposition convie une communauté d'artistes et de scientifiques engagés dans une quête esthétique et existentielle, profondément marquée par la beauté énigmatique du monde vivant, à l'instar du musicien et bioacousticien américain Bernie Krause, de l'artiste chinois Cai Guo Qiang, du plasticien français Fabrice Hyber en passant par le cinéaste arménien Artavazd Pelechian, le botaniste français Francis Hallé, l'artiste américain Tony Oursler ou les réalisateurs français Claudine Nougaret et Raymond Depardon.

*Le Grand Orchestre des Animaux*, œuvre magistrale, sera ainsi présenté au Tripostal. Cette installation immersive tridimensionnelle propose une traduction visuelle de sept paysages sonores, enregistrés et archivés précieusement depuis des années par **Bernie Krause** en Afrique, en Amérique et dans les océans, et choisis pour la diversité et la richesse de leur biophonie. Elle nous dévoile toute la beauté et la complexité des vocalisations animales, organisées telle une partition musicale.

L'installation monumentale *Mirror Maze* de **Tony Oursler** présente des vidéos mêlant enregistrements de séances de chamanisme ainsi qu'un étonnant bestiaire dessiné par des membres de la communauté Yanomami, projetées sur dix sphères de fibre de verre.

Ces œuvres figurent parmi les plus emblématiques de la collection de la Fondation Cartier et sont le fruit d'un travail commun de plusieurs années entre ces artistes et l'institution. L'exposition *Les Vivants* est aussi l'occasion de développer de nouvelles collaborations avec des artistes comme les Brésiliens. Solange Pessoa ou encore **Bruno Novelli** dont on contempera les peintures de paysages tropicaux, donnant à voir des créatures fantastiques et des paysages luxuriants et oniriques.



Bruno Novelli, *Adhafera*, 2011, 172x254 cm, Collection privée (São Paulo)





Bernie Krause et UVA, *Le Grand Orchestre des Animaux*, 2016. Installation multimédia, 1h32. Collection Fondation Cartier pour l'art contemporain. Vue de l'exposition *Le Grand Orchestre des Animaux*, Fondation Cartier pour l'art contemporain, Paris, 2016 © Bernie Krause © United Visual Artists - Photo : Luc Boegly

Par ailleurs, le cœur de l'exposition est constitué d'un ensemble exceptionnel d'œuvres d'artistes amérindiens contemporains réunies pour la première fois en Europe.

Leur expérience d'une relation de parité entre êtres vivants, humains et non-humains, constitue une tradition immémoriale dont nous avons tout à apprendre en ce temps de crise écologique. Ces artistes sont issus d'Amazonie brésilienne, comme Jaider Esbell (peuple Makuxi), Ehuana Yaira et Joseca (Yanomami), Bane, Isaka ou Mana (Huni Kuin) mais également de l'Amazonie vénézuélienne, comme Sheroanawe Hakihiiwe (Yanomami). L'exposition rassemble également une sélection de dessins des artistes Nivaklé et Guarani vivant dans le Chaco paraguayen parmi lesquels Esteban et Angelica Klassen, Floriberta Fermin, Marcos Ortiz, Clemente Juliuz, Osvaldo Pitoe, ou Jorge Carema.

Au-delà de leur valeur esthétique, les œuvres de l'exposition questionneront donc différents thèmes :

- la biodiversité ; la richesse et la beauté du monde végétal et animal,
- la tradition millénaire de la relation d'égalité entre les vivants humains et non-humains chez les peuples amérindiens,
- la relation entre arts et sciences ; des œuvres qui allient une observation fine et poétique du monde végétal et les recherches scientifiques sur l'intelligence des plantes ou la communication des arbres,
- les agressions perpétrées par l'homme et la menace qui pèsent sur l'harmonie naturelle et sur l'équilibre de la cohabitation entre humains et non-humains,

- les luttes des peuples indigènes ; des œuvres aux messages politiques et écologiques,
- la transmission et le désir de mémoire à travers l'art (connaissances des ancêtres, des cultures, de l'histoire),
- la forêt-monde ; articulation de relations organiques, entre animaux, végétaux et minéraux ; la forêt peuplée d'une multitude d'êtres - qu'ils soient visibles (hommes, animaux et végétaux) ou invisibles aux non-chamans (entités maléfiques, esprits chamaniques) ; la forêt et les arbres qui hébergent, nourrissent, soignent...

—  
Commissariat : Bruce Albert, anthropologue et Hervé Chandès, Directeur Général de la Fondation Cartier en collaboration avec Juliette Lecorne, Commissaire associée.



Tony Currier, *Mirror Maze (Dead Eyes Live)*, 2003. Collection Fondation Cartier pour l'art contemporain, Paris

# Le serpent cosmique

Musée de l'Hospice Comtesse,  
Lille - 14 mai > 02 octobre 2022

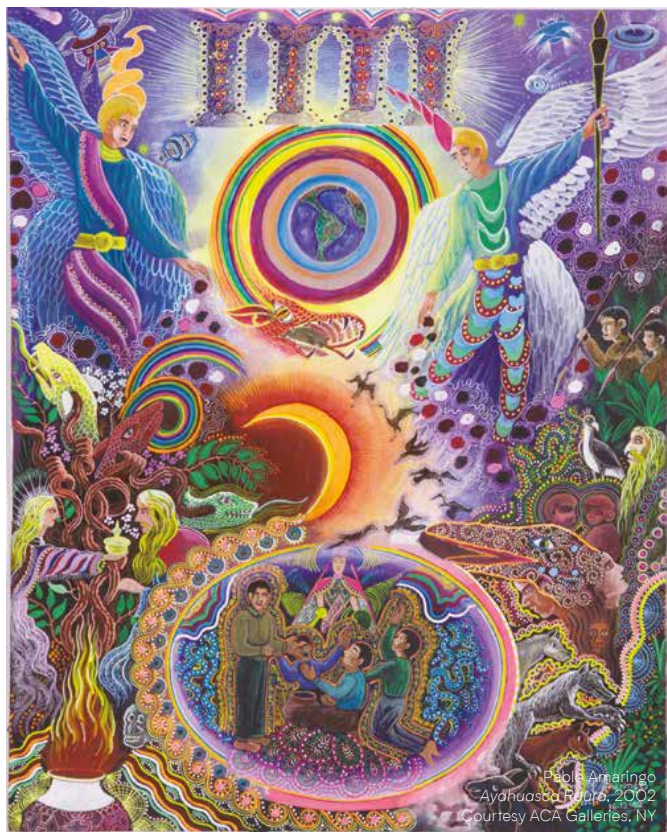
Inspiré par l'ouvrage de référence de Jeremy Narby, paru en 1995, l'exposition *Le serpent cosmique* nous propose une lecture de l'aventure artistique de l'homme au sein de la nature, en lien profond avec elle.

Le lien nature/culture/utopie est essentiel dans l'acte de création artistique et cette exposition explore la manière dont les artistes s'inspirent, se nourrissent, voir fusionnent avec la nature et le vivant pour créer des utopies.

À travers les œuvres d'artistes contemporains internationaux, c'est une véritable expérience immersive et sensorielle qui est proposée au visiteur. Conçue comme une promenade labyrinthique, organique, surprenante voir hallucinante, l'exposition traverse des courants et pratiques artistiques divers, de l'Arte Povera aux installations interactives et expérientielles, de l'art chamanique à la jeune peinture des millenials. L'exposition se compose de 3 thématiques :

. Les hominidés : explorant la fusion de l'homme avec les formes de la nature, entre métamorphoses et hybridations avec l'animal, le végétal et le minéral.

. Le monde naturel : comme sources d'inspiration et d'émerveillement propices au questionnement sur nos capacités de perception mais aussi de discernement face aux défis écologiques actuels.



Pablo Amaringo  
Ayahuasca Road, 2002  
Courtesy ACA Galleries, NY



Paola PIVI - *I am jetlagged*, 2019 - Urethane, foam, plastic, feathers  
35.6 x 44.5 x 40.6 cm | 14 x 17 1/2 x 16 inch  
Courtesy the artist and Galerie Perrotin. Photo Credit: Guillaume Ziccarelli

. Le cosmique : où alchimie, empirisme et sciences se rencontrent pour explorer au-delà des limites de la perception et de la conscience.

Mêlant le familier à l'étrange, jouant avec les perceptions, **Paola Pivi** propose pour *Le serpent cosmique* une dizaine d'ours polaires s'adonnant au Yoga, interragissant les uns avec les autres. Ils semblent même s'être adaptés au changement climatique en troquant leur fourrure blanche pour des plumes aux teintes électriques...

Certains artistes s'appuient sur les promesses technologiques du futur pour proposer une nouvelle lecture du présent. **Véronique Béland** avec son installation générative *Haunted Telegraph* tente d'élargir le seuil de la perception humaine. En captant les phénomènes imperceptibles d'un environnement immédiat, à travers l'évolution des ondes électromagnétiques, elle révèle l'imaginaire d'autres mondes possibles, parallèles ou sous-jacents.

Les peintures vibrantes de paysages amazoniens de **Pablo Amaringo** sont inspirées de visions chamaniques complexes donnant vie à l'expérience de l'ayahuasca. Dans ses œuvres au puissant message écologique et spirituel, convergent serpents, jaguars, êtres souterrains, palais célestes, œufs cosmiques, extraterrestres et vaisseaux spatiaux. La contemplation accrue de la Nature et de sa beauté immense, ainsi que la méditation guident et inspirent les créations et peintures de Pablo Amaringo.

Commissariat : Fabrice Bousteau



Véronique Beland  
Haunted Telegraph\_Chroniques  
© Pierre-Gondard



# Jean-François Fourtou

Musée de l'Hospice Comtesse et Îlot Comtesse, Lille  
& en tournée dans la métropole - 14 mai > 02 octobre 2022



Jean-François Fourtou @ maxime dufour photographies

Artiste contemporain aux installations insolites et déroutantes, Jean-François Fourtou propose à Lille (après *la Maison renversée* pour Fantastic en 2012) un grand projet autour des *Nanitos*.

“Lorsque sa fille était enfant, Jean-François Fourtou lui racontait qu’il existait des petits personnages dans le jardin qui vivaient sous-terre et se déplaçaient tellement vite qu’on ne les voyait pas passer lorsqu’ils allaient rejoindre des labyrinthes souterrains. Se nourrissant d’un environnement naturel, en poussant dans le potager du jardin et en devenant adultes, ils se transforment en jardiniers. Ces personnages donnent vie aux espaces qu’ils occupent et suscitent une interaction avec le public tout en restant énigmatiques avec leur uniforme et leur tête en forme de citrouille. Les *Nanitos* créent un univers fantastique, étrange et enchanté qui nous fait redécouvrir des sensations liées au monde de l’enfance. Cousins des lutins et autres Korigans, qui peuplent les légendes et les mondes imaginaires, ils œuvrent secrètement à la frontière du monde des humains et de la nature”. (Christophe Langlitz)

**Musée de l'Hospice Comtesse,  
Îlot Comtesse, Lille**

EXPO-  
SITION

MÉTA-  
MOR-  
PHOSE

Le projet, né dans l'esprit de Jean-François Fourtou, prend son origine dans le Réfectoire du Musée de l'Hospice Comtesse, dans le cadre de l'exposition *Le serpent cosmique*. Plusieurs *Minitos* y cuisinent les légumes récoltés par les *Nanitos* dans le jardin médicinal du musée dans une scène de Banquet qui renvoie aux peintures de la collection permanente du musée. Les vignettes des *Minitos* seront à collectionner par les visiteurs, petits et grands, dans des livrets spécialement conçus pour l'occasion.

Ces petits personnages semblent sortir directement de la *Maison des Maxitos*, plantée sur l'Îlot Comtesse dans laquelle le visiteur fait l'expérience intime d'un retour en enfance. Cette architecture symbolise à la fois la maison originelle des *Nanitos*, et dans le renversement des perspectives, interroge les utopies architecturales, à la frontière entre le monde merveilleux de Lewis Carroll et celui des mythes elfiques et fantasmés d'un monde souterrain, connecté à la terre et à la nature.

## Les *Nanitos* itinérants

Des *Nanitos* itinérants, réalisés en collaboration avec des marionnettistes et fabricants de décors régionaux, circuleront en métropole lors des événements *Utopia*.

## Les ateliers *Minitos*

Des ateliers menés par des constructeurs marionnettistes de la région proposent dès à présent aux enseignants, animateurs, responsables d'associations, structures sociales, de découvrir les techniques de fabrication des *Minitos*. Ils pourront ainsi transmettre ce savoir-faire dans leurs structures pour que tout un chacun, petit ou grand, puisse en réaliser selon son propre imaginaire.

Toutes ces créations pourront ensuite être découvertes lors des événements *Utopia*.

**D'autres ateliers d'apprentissage de la technique de fabrication des *Minitos* auront lieu au premier trimestre 2022 à Lille, en métropole et en région : restez connectés à notre actualité !**

PROJETS  
PARTI-  
CIPATIFS



maxime dufour photographies @ Jean-François Fourtou

# Novacène

Gare Saint Sauveur, Lille – 14 mai > 02 octobre 2022

Dans son dernier ouvrage, le scientifique anglais James Lovelock annonce une nouvelle ère, le Novacène, qui va succéder à notre ère actuelle, l'Anthropocène, marquée par les bouleversements climatiques et environnementaux dus à l'activité humaine. Près de 50 ans après son hypothèse, Gaïa, qui affirmait que la Terre est un être vivant, ce célèbre environmentaliste anglais, prédit avec optimisme une relation positive entre l'homme et l'environnement aidée par la technologie.

Se déployant dans tous les espaces de la Gare Saint Sauveur, l'exposition *Novacène* s'inscrit dans cette utopie post-anthropocène et révèle ses indices. Les artistes présentés dressent l'avant-garde d'une nouvelle civilisation en cours d'avènement. Sismographes des dernières secousses d'un monde hyper carboné (Allora & Calzadilla, Julian Charrière, Maarten Vanden Eynde), explorateurs des subtiles parentés entre êtres vivants (Fabien Léaustic), alchimistes des phénomènes climatiques (Marie-Luce Nadal, Bigert & Bergström, Bianca Bondi), les artistes placent le care (Otobong Nkanga), l'action (Lucy+Jorge Orta), les sens (Sissel Tolaas, Zheng Bo, Anna Komarova) au cœur d'un bien commun réinvesti, et soulèvent les questions éthiques de ce monde d'après (Haroon Mirza).

Dans une démarche d'éco-conception, *Novacène* devient un lieu d'exploration, de rêve et d'union à l'heure de la dernière chance pour avoir un futur viable.

Commissariat : Alice Audouin et Jean-Max Colard



Bigert & Bergström, *Scenario Scenery*, 2020.  
Photo : Jean-Baptiste Branger



Zheng Bo, *Pteridophylla I*, 2016. 4K video, color, sound, 17 mins.  
Image courtesy of the Artist and Edouard Malingue Gallery





Novacène  
 Fabien Léaustic, *La Terre est-elle ronde ?* 2019  
 Boue de forage en mouvement.  
 Perforation murale : 410 x 320 cm.  
 Exposition "Jusqu'ici tout va bien ?" - Biennale Némó  
 au CENTQUATRE - Paris, d'octobre 2019 à février 2020,  
 curateurs: Gilles Alvarez et José-Manuel Gonçalves.  
 Production : Fabien Léaustic, Vincent Combaut,  
 Faustine Haurillon, Les ateliers de la Briche (Saint-Denis),  
 Sami Haj-Chehade, Grégoire Borach et Waren Boyeau.  
 Coproducteurs : SACRe-PSL Université de recherche, le CENT-  
 QUATRE-PARIS, ARCADJ Île-de-France, le festival Accé(s), le  
 Bel Ordinaire (Paul), festival Un été au Havre.  
 Partenaires : Seepex, Laviosa France, ENSADLab, Centre des  
 Mathématiques appliquées - École des Mines Paris Tech.  
 Photo : Juan Cruz Ibanez

## Môm'Art

Gare Saint Sauveur, Lille - Dès le 14 mai 2022

Les enfants et les jeunes de Lille, Lomme et Hellemmes sont déjà à l'œuvre pour préparer une nouvelle édition de *Môm'art* qui aura lieu à la Gare Saint Sauveur. Avec leurs enseignants, des intervenants artistiques et animateurs de la Ville de Lille, des artistes et auteurs de renom, ils peignent, dessinent, préparent des spectacles et concerts, s'improvisent sculpteurs ou photographes. *Utopia* et ses déclinaisons de la nature les invitent à mieux connaître leur environnement, pour le préserver, mais aussi pour s'en inspirer et s'enchanter.

Lors de sorties dans les jardins, en forêt ou dans les musées en temps scolaire et périscolaire, les élèves (re) découvrent la nature et ses trésors, tout ce qui anime la faune et la flore, du minuscule au gigantisme. Toutes les idées sont dans la nature !

Ces impressions et apprentissages donneront lieu à leurs propres interprétations artistiques. Leurs forêts, qu'elles soient hantées, enchantées ou magiques, seront certainement peuplées d'animaux et d'êtres surprenants. Grands et petits sont pressés de découvrir cet hymne à la nature vu par les enfants.



# Le Jardin d'Eden

maisons Folie Wazemmes & Moulins, Lille

14 mai > 02 octobre 2022

EXPO-  
SITION



Joana Vasconcelos.  
Jardim Do Eden, Balvedere, 2011  
© Torben Eskerod

Pour *Utopia*, Siegrid Demyttenaere & Sofie Lachaert présentent *Le Jardin d'Eden*, une proposition artistique séduisante et animée, qui célèbre et stimule la recherche de l'humain pour un monde meilleur à travers le regard critique d'artistes.

À cette occasion, la maison Folie Wazemmes et la maison Folie Moulins se transforment en laboratoires artistiques, où interagissent des idées concernant notre futur. Le public y est invité à réfléchir, à créer et à contribuer pour façonner l'image d'un avenir qui explore les "paradis perdus".

Dans l'ancienne filature qu'est la maison Folie Wazemmes, Joana Vasconcelos, artiste engagée, offre au visiteur des univers à la fois oniriques et familiers. Elle l'immerge dans des paysages monumentaux aux formes, textures et rythmes surprenants.

Mêlant art contemporain et arts populaires, Joana Vasconcelos explore en permanence les préoccupations de son temps (condition féminine, artisanat, nouvelles technologies...) avec des œuvres où sa recherche, son engagement et ses doutes sont dits avec la force subtile de l'intime. Pour elle, l'art a un rôle à jouer dans l'évolution du monde : interroger l'état des lieux et proposer des perspectives alternatives.

Son champ de fleurs nocturnes lumineuses, intitulé *Jardim Do Eden*, constitue une expérience inégalée et nous encourage à (continuer à) rêver.

Joana Vasconcelos concevra une *Valkyrie* spécialement pour le lieu. Les *Valkyries* sont inspirées des figures féminines de la mythologie nordique et survolent les champs de bataille, ramenant à la vie les guerriers les plus courageux, pour rejoindre les divinités du Valhalla. L'artiste associe dans les *Valkyries* divers matériaux textiles : passementerie, broderie, crochet en laine...



Simulation maison Folie Moulins © Sofie Lachaert





Joana Vasconcelos - La Patinoire Royale  
Galerie Valérie Bach

Dans l'ancienne brasserie qu'est la maison Folie Moulins, le public est invité à réfléchir à ce qu'est ou peut être l'utopie.

Il sera guidé par une roue de la fortune contemporaine imaginée par **Mathieu Frossard**, artiste dont le travail se situe entre l'art, le design et l'artisanat ; une roue qui fait réfléchir, ouvre les discussions, rassemble...

Puis, **Peter Van Den Ende**, jeune artiste flamand, proposera de grands décors immersifs soulignés par des sons atmosphériques, adaptation in situ de ses illustrations de son ouvrage intitulé *Odyssée* (né d'un séjour comme guide nature sur les îles Caïmans). Ces illustrations d'une finesse exceptionnelle, à la beauté envoûtante, s'inscrivent tant dans l'univers de 20 000 lieux sous les mers que dans les épopées d'Ulysse.

Les *Moss People* en céramique du sculpteur **Kim Simonsson** forment un décor utopique et merveilleux et **Cyril Lancelin** nous offre *Cactus Pyramide*, une impressionnante composition de cactus qui renverse le monde, au sens propre comme au figuré.

**Peter de Cupere** est un artiste olfactif qui travaille avec les parfums et senteurs. Plusieurs de ses installations seront présentées à la maison Folie Moulins. Il propose au public des œuvres destinées à explorer notre sens de l'odorat. Ses parfums de synthèse questionnent notre rapport à la nature.

C'est également à l'église Sainte-Marie-Madeleine que vous pourrez continuer votre parcours d'œuvres olfactives avec Peter de Cupere.

Commissariat : Siegrid Demyttenaere  
Avec Sofie Lachaert

Le public sera invité à prendre part aux processus de co-création à travers divers ateliers. Dans une des salles de la **maison Folie Wazemmes** qui fût autrefois une salle de danse, Joana Vasconcelos proposera de concevoir spécialement pour le lieu, une *Valkyrie* de petite dimension, qui prendra une part active et interactive avec l'espace et les habitants.

Au sein d'ateliers, il s'agira dans un premier temps de développer des éléments textiles qui viendront intégrer la *Valkyrie*, et qui feront partie intégrante de l'œuvre. Celle-ci prendra forme et vie dans un deuxième temps, lors de l'ouverture de l'exposition, à travers la création d'une chorégraphie où de jeunes danseurs et danseuses interagiront avec l'œuvre, comme s'il s'agissait d'un prolongement d'eux-mêmes. Par la suite, des ateliers participatifs ou workshops pourront être organisés pour prolonger cette danse.

## Le Jardin d'Eden À l'église Sainte-Marie-Madeleine, Lille

Le public pourra continuer à se laisser guider par le bout du nez avec des installations olfactives de Peter de Cupere dont *Flower Fragrum Cardamomi*, une sculpture de 9 mètres, représentant un bulbe en fleurs avec de longues tiges s'étendant vers le ciel, et dont la surface libère un parfum dans l'air.



Simulation novembre 2021 - Peter De Cupere



## La forêt magique

Palais des Beaux-Arts, Lille – 13 mai > 19 sept. 2022

D'abord, il y avait les forêts. Avant l'humanité, elles occupaient l'essentiel des terres immergées de notre planète. Puis les êtres humains ont choisi de s'élever par la civilisation : les cités ont alors sans cesse repoussé les limites de la forêt. Les grecs, puis les romains, puis les religions monothéistes et l'Occident l'ont regardée d'un mauvais œil, comme un lieu de perdition, déforestant à tout va, jusqu'aux destructions massives de la mondialisation actuelle. Au fil des siècles, les arbres et les forêts ont été tour à tour vénérés et craints, protégés et détestés, considérés comme une ressource qu'on peut épuiser et depuis peu comme un écosystème complexe, à l'image de celui de toute la planète.

La forêt habite notre imaginaire depuis des temps immémoriaux. Parmi les hommes et les femmes, les artistes ont porté un regard singulier sur l'arbre et la forêt, présentant leur importance. Ce sera le propos de cette exposition : comment les artistes ont-ils représenté la forêt ? Quelles vertus, quels pouvoirs, lui ont-ils prêté ?

À partir d'un corpus resserré d'œuvres (une cinquantaine au total : peintures, installations, immersions et extraits de films), l'exposition tentera

de proposer une expérience esthétique forte, conjuguée à une lecture plus tangible et sensible des œuvres par un botaniste. En effet, même quand leurs œuvres ont une apparence irréaliste et symbolique, les artistes ne représentent pas n'importe quels arbres.

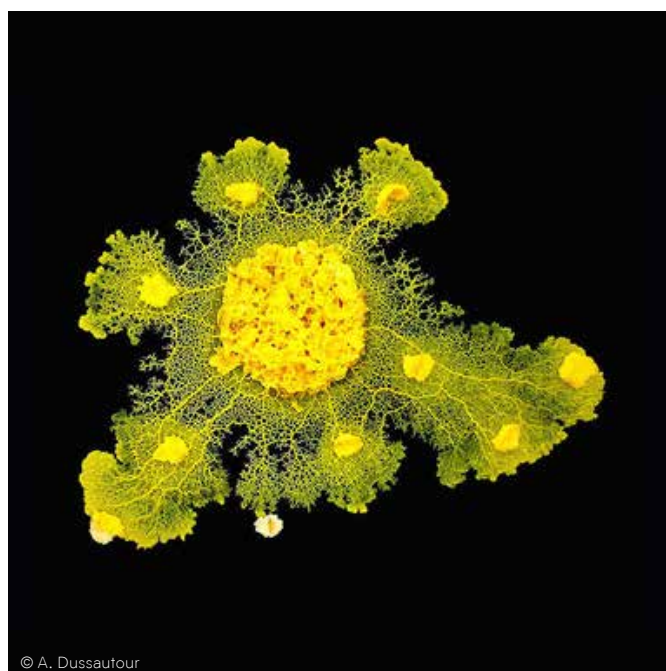
Commissariat général : Bruno Girveau, directeur  
Régis Cotentin, responsable de l'art contemporain



*Le Rayon de soleil*, Célestin-François Nanteuil (1813-1873) ; Valenciennes, musée des Beaux-Arts Photo © RMN-Grand Palais / René-Gabriel Ojeda / Thierry Le Mage

## Utopia au Musée d'Histoire Naturelle de Lille

Dès le 23 avril 2022



© A. Dussautour

Le Musée d'Histoire Naturelle de Lille questionnera notre relation à la Nature et proposera la vision de possibles nouveaux modes de société célébrant la biodiversité. Ainsi, vous pourrez : prendre conscience, de manière sensible et collaborative, des différentes perceptions qui existent dans la Nature, et ainsi voir le Monde à travers le regard d'animaux, avec le **Zooscope** réalisé par Les Yeux d'Argos ; faire la connaissance du **Blob**, cet être vivant unicellulaire, ni animal, ni végétal, ni champignon, appartenant à la famille des amibes, élevé au Musée et faisant preuve d'une forme d'intelligence inattendue... ; découvrir une exposition-dossier mettant à l'honneur le travail de représentation scientifique des espèces d'arbres disparues, avec notamment la découverte des travaux d'illustration de Madeleine Aimé (**Les arbres du passé : reconstituer les forêts géantes du carbonifère, entre science et arts**). Des rencontres, nocturnes et ateliers viendront également illustrer ces thématiques et vous permettront de réfléchir autrement à demain, et envisager un monde où l'humain se réconcilie avec le vivant.

---

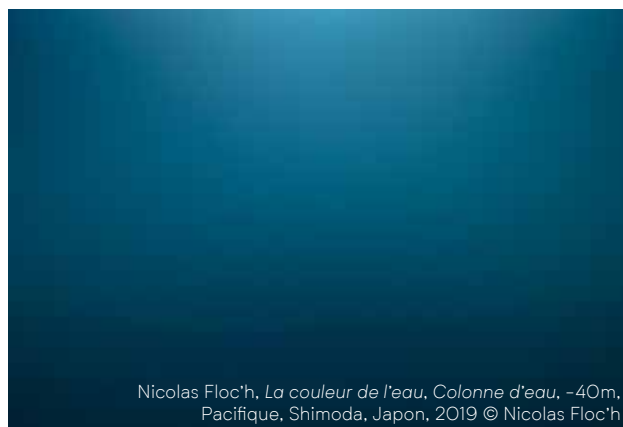
# Cette mer qui nous entoure

artconnexion à l'Espace Le Carré, Lille – 12 mai > 17 juillet 2022

---

L'exposition reprend le titre de l'ouvrage écrit en 1951 par la biologiste marine Rachel Carson, figure tutélaire de l'écologie mondiale. Les artistes y dressent une cartographie de la mer, à la fois réelle et conceptuelle, nous permettant d'appréhender nos relations physiques, scientifiques et écologiques avec l'élément aquatique, mais aussi les représentations que l'on s'en fait.

Exposition *Cette mer qui nous entoure* également au Frac Grand Large – Hauts-de-France (Dunkerque) et à artconnexion.



---

## Pauline Di Valentin, Rêves d'encre

Espace Pignon, Lille  
14 mai > 17 juin 2022

---

Pauline Di Valentin présente une série de dessins à l'encre sur papier mettant en scène des lieux imaginaires, des architectures, et des végétations. Inspirée par le cinéma et la photographie, elle compose ses tableaux comme des arrêts sur image, laissant ainsi la scène dans une temporalité irréaliste, et le spectateur libre d'en imaginer le récit.



---

## Fabrice Hyber

Lasécu, Lille – 14 mai > 16 juillet 2022

---

Lasécu accueille Fabrice Hyber. Parfois qualifié d'artiste "hyperconceptuel", Fabrice Hyber est d'abord un expérimentateur ludique. À travers ses peintures "homéopathiques", il joue avec les mots, les nuanciers et les matières organiques. Il conçoit souvent ses toiles comme une sorte de "story-board" où il colle des notes, des esquisses, des annotations et des dessins. Depuis toujours, l'univers organique, les plantes et les arbres le fascinent. Il sera présent également dans l'exposition *Les Vivants* au Tripostal.

Et aussi à Lasécu : **Bault** (10 sept. > 29 oct. 2022)





# MuMo, Musée Mobile

Lille & Métropole Européenne de Lille – Mai > août 2022

Le Musée Mobile sera de retour dans la Métropole Européenne de Lille ! En collaboration avec le Frac (Fonds Régional d'Art Contemporain) Grand Large – Hauts-de-France, le Frac Picardie – Hauts-de-France et le Centre national des arts plastiques, il présentera une exposition autour de l'utopie (exposition curatée par le MuMo et l'artiste Grant Levy-Lucero). Une nouvelle œuvre gonflable qui trônera aux côtés du Musée Mobile sera réalisée pour l'occasion. Petits et grands seront accueillis pour des activités gratuites : visites, ateliers de pratique artistique et expositions de restitution.

À : Lille, Lomme, Hellemmes, Allennes-les-Marais, Annœullin, Armentières, Aubers, Bauvin, Bondues, Bouvines, Capinghem, Carnin, Croix, Deulémont, Don, Englos, Erquinghem-le-Sec, Erquinghem-Lys, Faches Thumesnil, Frelinghien, Fretin, Fournes-en-Weppes, Fromelles, Halluin, Hantay, Haubourdin, Hem, Herlies, Houplines, Houplin-Ancoisne, Illies, La Bassée, La Chapelle d'Armentières, La Madeleine, Lambersart, Lannoy, Leers, Le Maisnil, Lesquin, Lezennes, Linselles, Lompret, Loos, Lys-lez-Lannoy, Marcq-en-Barœul, Marquette-lez-Lille, Mons-en-Barœul, Mouvaux, Prèmesques, Quesnoy-sur-Deûle, Radinghem-en-Weppes, Ronchin, Roncq, Roubaix, Saint-André-lez-Lille, Santes, Seclin, Sequedin, Tourcoing, Toufflers, Verlinghem, Villeneuve d'Ascq, Wambrechies, Warneton, Wasquehal, Wattlelos et Wervicq-Sud.



Le MuMo conçu par Matali Crasset en 2017 © Philippe Piron

EXPOSITIONS

## Le planétarium itinérant : *Regards vers le ciel*

Lille & Métropole Européenne de Lille – 19 mai > 30 septembre 2022

Comme pour *Eldorado* en 2019, le planétarium itinérant du Forum départemental des Sciences sera de retour au plus près des enfants de la métropole avec une nouvelle séance intitulée *Regards vers le ciel*. Cette exposition sur la thématique de la pollution lumineuse, met ainsi en avant l'évolution des lumières du ciel, en lien avec les mutations de nos sociétés.

À : Allennes-les-Marais, Armentières, Annœullin, Aubers, Beaucamps-Ligny, Bois-Grenier, Bousbecque, Carnin, Comines, Croix, Deulémont, Don, Emmerin, Erquinghem-le-Sec, Erquinghem-Lys, Escobecques, Fournes-en-Weppes, Frelinghien, Fretin, Fromelles, Hallennes-lez-Haubourdin, Haubourdin, Hellemmes, Houplin-Ancoisne, Houplines, La Bassée, La Chapelle d'Armentières, Lambersart, Lannoy, Le Maisnil, Lille, Linselles, Marcq-en-Barœul, Marquillies, Mons-en-Barœul, Noyelles-lès-Seclin, Prèmesques, Ronchin, Sainghin-en-Weppes, Sequedin, Tlemmars, Toufflers, Tourcoing, Vendeville, Wasquehal et Wervicq-Sud.



**INFOS PRATIQUES** : Calendrier et lieux précis d'implantation du MuMo et du planétarium itinérant disponibles à partir du printemps 2022. Pour les réservations de créneaux groupes, elles s'effectueront auprès de l'équipe lille3000 pour les dates à Lille et auprès des Villes pour les autres communes de la MEL.



## D'autres expositions

Lille, Métropole Européenne de Lille & Région Hauts-de-France

### Annette Messenger, Comme si

LaM, Villeneuve d'Ascq - 11 mai > 21 août 2022

L'une des plus importantes expositions consacrée à l'artiste depuis la rétrospective au Musée national d'Art moderne Centre Pompidou en 2007. Un ensemble de soixante-seize nouveaux dessins à l'encre acrylique de la série *Tête-à-tête*, propose des variations tragi-comiques autour du crâne, comme autant de vanités.



Annette Messenger, *Faire des cartes de France*, 2000. Morceaux de peluches, cordes, fils et pointes. 420 x 385 cm - Photo Philip Bernard. © Adagp Paris, 2021

### Exposition Eugène Leroy

MUba Eugène Leroy, Tourcoing - Avril > sept. 2022

En partenariat avec le Musée d'art moderne de Paris, huit tableaux seront exposés dans la nef, des œuvres contemporaines qui rendent compte du cycle des saisons et des sensations qu'elles procurent.

### Panorama 24

Le Fresnoy, Tourcoing - 23 sept. > 31 déc. 2022

Conclusion d'une année d'échanges, d'expériences, de recherches, avec plus de 50 œuvres inédites dans les domaines de l'image, du son et de la création numérique, imaginées et réalisées par les jeunes artistes et les artistes professeurs invités du Fresnoy.

### Scenocosme

maison Folie Hospice d'Havré, Tourcoing  
14 mai > 02 oct. 2022

À travers leur création *Alsos*, Grégory Lasserre et Anaïs met den Ancxt travaillent sur une clairière interactive au cœur d'une petite forêt fantastique, installation née de leur volonté d'allier nature et technologie.

### Embryon, Dewi Brunet

Université de Lille - 05 sept. > 27 oct. 2022

Artiste plieur, Dewi Brunet explore par sa pratique de l'origami les champs de l'oribotic, mettant en lumière les aspects esthétiques, techniques et philosophiques de l'origami-robotique.

### Cabane sur l'île

WAAO / Bazaar St-So, Lille & dans la ville

Plusieurs cabanes imaginées par des jeunes équipes d'architectes et de paysagistes seront installées le long des Caps, des parcours de déambulation.

### TVK, La Terre est une architecture Lille

La Terre a été plate, puis ronde. Maintenant, la Terre est une architecture.

L'architecture est la forme qui sans cesse émerge du corps à corps des vivants avec les matières terrestres. L'architecture est une Terre.



TVK, *La Terre est une architecture*, 2021  
© Laurian Ghinitoiu photographie

## Céramiques urbaines, Frédéric Gautier

Couvent des Dominicains, Lille

Fil Rouge / Galerie Q.S.P et Musée La Piscine, Roubaix  
07 mai > 26 juin 2022

Frédéric Gautier / FCK se consacre au design et à la céramique, à la terre et au béton. Il s'inspire des lieux en y installant son atelier mobile. 100 œuvres créées in situ dans le parc d'arbres centenaires de 2 hectares de ce bâtiment laboratoire du brutalisme et du design des années 50.

## Metsä, Contes des forêts nordiques

Jardin Minorelle, Marcq-en-Barœul - 14 mai > 30 juil. 2022

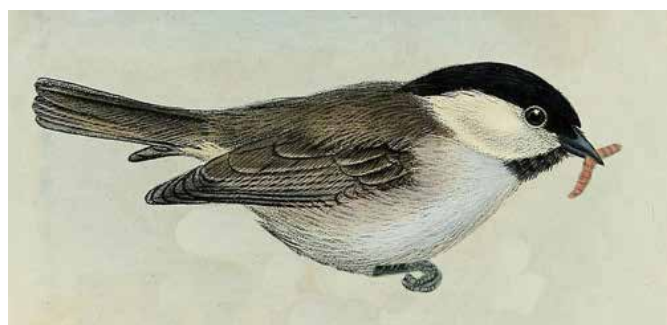
Exposition de photographies et de sculptures en céramique qui offre la vision d'un monde imaginaire peuplé de présences féériques. Dans cet univers utopique, des *Moss People* de l'artiste finlandais Kim Simonsson et Jefunne Gimpel dialogueront avec des œuvres d'une artiste lilloise, Ingrid Bouttaz.



## Tous à plumes !

maison Folie Le Colysée, Lambersart  
30 avril > 28 août 2022

C'est dans une volonté d'associer les visiteurs à une démarche citoyenne de préservation de la nature que l'exposition leur propose, l'accès à une meilleure connaissance de leur environnement au travers des oiseaux.



## Rideau de verdure Architecture, Art et Nature

Villa Cavrois, Croix - 17 mai > 28 août 2022

La villa Cavrois se propose de convier des artistes, pédagogues, architectes à échanger avec les visiteurs autour de l'approche d'un monde plus vert, plus soucieux de préserver ce que la nature nous laisse. Avec l'Institut Fontaine, la villa imagine aussi une déambulation pour découvrir les œuvres de Nils Nova.

## Rendez-vous au Canal

La Condition Publique, Roubaix - 06 > 24 juil. 2022

Le canal représente un lien avec notre histoire. La Condition Publique souhaite récréer du commun par les projets artistiques autour du canal et, ainsi, organiser la reconquête de ce territoire.

## Mai Tabakian, Formes Sensibles

La Manufacture, Roubaix - 08 avril > 19 juin 2022

Cette artiste franco-vietnamienne développe un travail textile architectural et sculptural entre couture, suture et matelassage. Sa démarche plastique, aux apparences suaves et colorées, est sous-tendue par une quête physico-métaphysique d'explication du monde.

## Traces du futur

Espace Croisé, Roubaix - 22 avril > 24 juil. 2022

Cette exposition immergera les spectateurs dans des futurs alternatifs et des métamorphoses. Une œuvre participative et écoresponsable, fruit d'ateliers et de dialogues entre les deux artistes de la Fraterie et les habitants du quartier de l'Épeule.





---

## Fragments

maison Folie La Ferme d'en Haut, Villeneuve d'Ascq  
23 avril > 03 juil. 2022

---

Sophie Hélène, Caroline Secq et Dadave exposent le fruit de leurs glanages de rebuts, détritux transformés en compositions plastiques, témoins de nos consommations qui sont aussi nos héritages.



---

## Nous sommes des arbres

La Fileuse, Loos - Avril > juin 2022

---

Exposition des productions plastiques de Yosra Mojtahedi inspirées de formes végétales et organiques.



---

## Tenter le diable : Carte blanche à Matali

**Crasset** avec des étudiants de la HEAD (Genève)  
Le Familistère de Guise

---

Le projet s'inscrit dans une recherche sur l'hospitalité lancée par le Familistère en parallèle de la création du Familistère Campus des alternatives.

---

## L'institut pour la photographie

À Lille, Amiens et dans le Val de Marquie

---

Durant *Utopia*, l'institut pour la photographie, en partenariat avec le Centre régional de la Photographie de Douchy-les-Mines, le Château Coquelle de Dunkerque et Destin Sensible à Mons-en-Barœul, proposera une programmation photographique autour de l'eau.

---

## Prendre Forêt, Voyage immobile au creux de la forêt

Couvent des Dominicains, Lille  
20 mai > 19 juin 2022

---

---

## Boris Taslitzky : L'art en prise avec son temps Johan Creten : Bestarium

La Piscine - Musée d'art et d'industrie André Diligent de Roubaix

12 mars > 22 mai 2022

---

---

## Picasso et les avant-gardes arabes

Institut du Monde Arabe, Tourcoing  
02 avril > 10 juil. 2022

---

---

## Raffaella Crispino

Musée des Beaux-Arts de Tournai (B)  
29 jan. > 18 sept. 2022

---

---

## BORDER - Triennale Intersections

Tournai (B) - 18 juin > 18 sept. 2022

---



Boris Taslitzky, *Les Délégués*, 1947, huile sur toile, 130 x 162 cm.  
Collection particulière.



# Kim Simonsson, *Moss People*

La Rambla (rue Faidherbe), Lille

14 mai > 02 octobre 2022

Né en Finlande en 1974, Kim Simonsson est diplômé de l'Université d'art et du design d'Helsinki. Il vit et travaille à Fiskars, en Finlande.

Ses sculptures évoquent un monde imaginaire, souvent peuplé de figures féeriques, sorties de contes nordiques dans lesquels des petits personnages se transforment peu à peu en éléments du monde végétal.

Pour *Utopia*, les *Moss People* sont des vagabonds des forêts nordiques. Ce sont des cueilleurs vêtus de chaussures de chou-fleur et pour certains des couvre-

chefs, qui les protègent des intempéries. Les *Moss People* communiquent avec la langue des signes universelle qu'ils ont créée ensemble. Comme les oiseaux migrateurs, ils se déplacent d'un endroit à un autre, chacun d'eux ayant un but à trouver, leur signe.

À travers un récit à la frontière du réel et du surnaturel, les dix elfes nous plongent au cœur des Taïga, ces forêts nordiques denses et peuplées de récits imaginaires.

L'une de ses sculptures sera également présentée à Roubaix durant *Utopia*.



---

## Joana Vasconcelos, Simone

Gare Lille Flandres, Lille

14 mai > 02 octobre 2022

---

Pour Lille3000, Joana Vasconcelos propose deux *Valkyries* à grande échelle. L'une sera créée spécialement pour la maison Folie Wazemmes. L'autre sera suspendue à la Gare Lille Flandres.

Les *Valkyries* de Joana Vasconcelos sont des sculptures inspirées des figures féminines de la mythologie nordique qui survolent les champs de bataille, ramenant à la vie les guerriers les plus courageux, pour rejoindre les divinités du Valhalla. Fabriquées avec des matières textiles, elles expriment pleinement la créativité de l'artiste, à travers une variété de tissus, de crochet en laine et de passementerie.

Le résultat final est une combinaison surprenante de volumes, de textures et de couleurs, utilisant des



compétences manuelles et mettant à jour le lien entre les arts et l'artisanat au 21<sup>ème</sup> siècle.

L'artiste insère en effet régulièrement dans ses *Valkyries* des composants technologiques et de la lumière qui - simulant les vibrations et la respiration - fournissent mouvement et vie aux sculptures.

[Avec le soutien de la SNCF et Kéolis]

---

## Ghyslain Bertholon, *Rezilientia*

Vieille Bourse, Lille - 14 mai > 02 octobre 2022

---



Ghyslain Bertholon, *Rezilientia*, 2019  
sculpture bronze, 135 x 65 x 56 cm

Ghyslain Bertholon est un artiste qui travaille depuis longtemps sur la relation de domination que l'Homme entretient avec son environnement... lequel à force d'abuser de ses ressources en bouleverse les grands équilibres. "*Rezilientia* est une œuvre résolument optimiste, ou plutôt désespérément optimiste" comme le précise l'artiste. Créée en 2019 (période des gigantesques incendies dévastateurs de faune et flore en Australie), c'est une souche calcinée dans laquelle est fichée une hache dont le manche semble reprendre vie.

*Rezilientia* reprend, de façon allégorique, la théorie de Boris Cyrulnik, neuropsychiatre français, qui dans les années 90 a popularisé le concept de résilience en psychanalyse, qui consiste à continuer à se développer après un traumatisme, mais différemment.

Une version de *Rezilientia*, de forme et format différents sera spécialement créée pour *Utopia* et le lieu qui l'abritera.

---

## Christian Clauwers

Grands boulevards, Mouvaux

14 mai > 02 octobre 2022

---

Christian Clauwers est un photographe, aventurier et explorateur belge qui a fait deux fois le tour du globe et exploré plus de 113 pays sur les 7 continents. Ses photos témoignent des paysages de ces régions du bout du monde d'Arctique et Antarctique qui vivent des changements profonds.





# Fête d'ouverture : Midi-Minuit

Rendez-vous le samedi 14 mai à Lille !

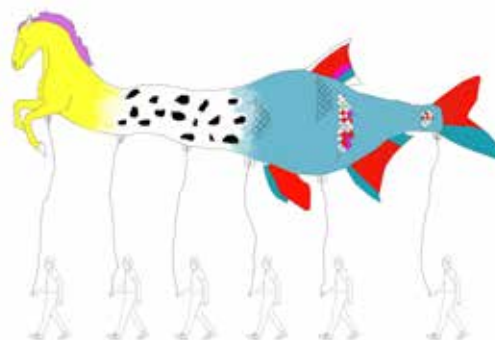
Comme pour chacune de ses grandes éditions depuis 2006, lille3000 lancera *Utopia* avec une fête d'ouverture qui sera une nouvelle fois participative et se préparera en amont avec les habitants.

Le 14 mai, des ateliers créatifs se tiendront dans toute la ville dès l'après-midi. Puis une fête psyché-tropicque s'emparera de la ville de Lille sous une forme nouvelle, avec une succession de propositions artistiques immersives et participatives de midi à minuit, et aux couleurs de la Nature.

**Au programme** : défilé de mode zéro déchet, jardin féérique, bal costumé, dance-floors et concerts à ciel ouverts, installations gonflables et lumineuses...

Pour préparer cette fête d'ouverture, et afin d'associer le plus grand nombre, des ateliers et répétitions seront organisés les semaines précédant l'événement.

Avec : Art Point M, Tom Van Der Borght, Cie du Tire-Laine, Flonfons, Groupe F, Les Plasticiens Volants, Les Orchestres d'harmonie de la Métropole Européenne de Lille et de la Région Hauts-de-France...

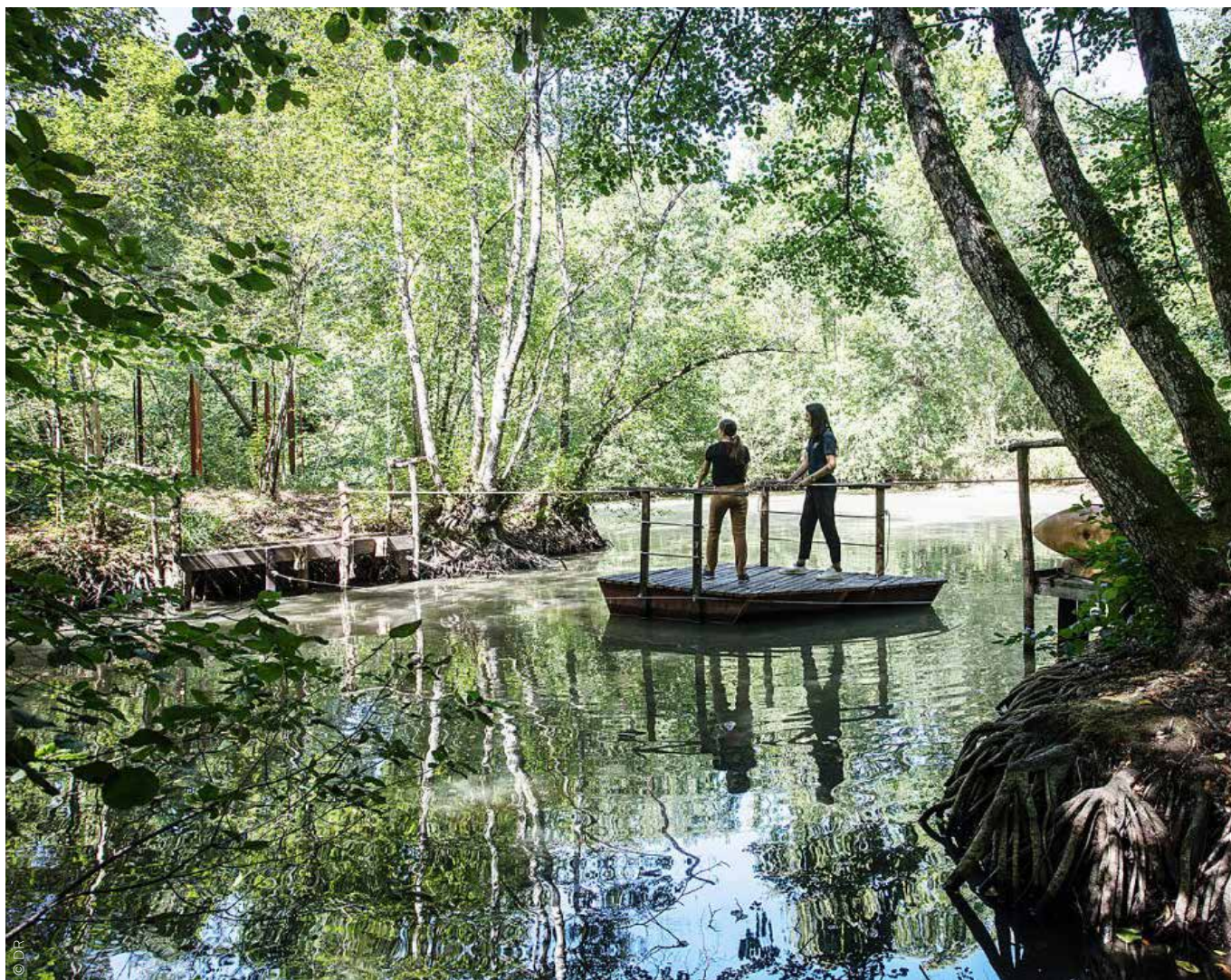


Esquisses © Tom Van der Borght



Art Point M aux Eurockéennes de Belfort





---

## Caps et événements

---

Des artistes de renommée internationale seront invités à Lille, dans toute la métropole et en région Hauts-de-France pour apporter leur regard sur la thématique de la Nature. Les musées, équipements, salles de spectacles, les maisons Folie, les festivals ont de nouveau répondu présents pour participer à *Utopia*.

Toujours dans la volonté d'associer les acteurs du territoire, de construire ensemble les temps forts d'un quartier ou d'une commune, et de mettre en valeur le dynamisme de notre région, *Utopia* se prépare déjà depuis plusieurs mois. Comme à chaque édition, différents projets participatifs ont été lancés : les ateliers de fabrication de *Minitos* en lien avec le projet de Jean-François Fourtou ou encore les créations musicales de Jérémie Dufort, Eric Bourdet & Sébastien Gaudefroy qui sont répétées partout en région depuis le mois d'octobre 2021.

---

### Les Caps : randonnées artistiques

---

#### Nouveauté pour l'édition *Utopia*

Imaginé avec de nombreux partenaires de Lille, de la Métropole et de la région, les Caps sont des randonnées festives qui proposent au public à la fois de découvrir des artistes (musiciens comédiens, plasticiens) mais aussi d'explorer des lieux, à la campagne, dans une forêt, sur une plage, dans un parc, dans un quartier...

Il y a d'abord l'objectif de se déplacer ensemble et de découvrir le long d'un parcours, un itinéraire, un paysage méconnu ou inconnu. Enfin, et surtout d'être surpris par des propositions artistiques parsemées sur cette randonnée, en accompagnant les spectateurs-randonneurs d'un bout à l'autre du trajet.

Ces Caps pourront donner lieu à des expérimentations de liens entre les villes et la campagne ou le littoral, permettant aux habitants, et notamment aux familles, de découvrir des sites remarquables et la nature qui les entoure.



# Caps & événements dans les 10 quartiers lillois

Les 10 quartiers lillois vivront au rythme d'*Utopia* : expositions, installations plastiques ou paysagères, spectacles, musique, ateliers pour préparer les festivités de la fête d'ouverture, le planétarium itinérant et le MuMo Musée mobile pour enfants, le parcours *Cabane sur l'île* de WAAO, les ateliers de fabrication de *Minitos* sans oublier les Caps, nouvelle proposition artistique et nature de lille3000 qui les mettra en lumière.

Les randonnées artistiques, les Caps lillois, vous inviteront à découvrir ou redécouvrir les lieux de nature connus ou secrets des différents quartiers. En lien avec les propositions artistiques, festives et conviviales des équipements, associations et habitants lillois, ils se construisent dès à présent.

Les associations, enseignants, animateurs, se préparent déjà en apprenant notamment les techniques de fabrication des *Minitos*, ce petit peuple à tête de

légumes, inspirés des *Nanitos* de l'artiste Jean-François Fourtou. Réalisés ensuite par petits et grands dans les structures, ils pourront être présentés à différentes occasions pendant tout *Utopia*. Les enfants de toutes les écoles sont déjà à pied d'œuvre et présenteront leurs réalisations sur le thème de la Nature dans l'exposition *Môm'Art* à la Gare Saint Sauveur.

En plus du MuMo, Musée Mobile et du planétarium itinérant dont pourront profiter les enfants de tous les quartiers, le parcours *Cabane sur l'île* - proposé par WAAO - se déploiera également dans toute la ville, notamment lors des Caps. Plusieurs cabanes imaginées par des jeunes équipes d'architectes et de paysagistes seront installées. Chacune de ces architectures éphémères, portera en elle une utopie, une idée, une ambition pour habiter autrement nos villes et déclencher un questionnement sur notre rapport à la nature et au vivant dans la ville.



BILA - Festival Mosaïque 2021 par La Faïencerie B.I.L.A. par la Cie L'Arrêt Création - Rousseloy © Jérôme Lefevre

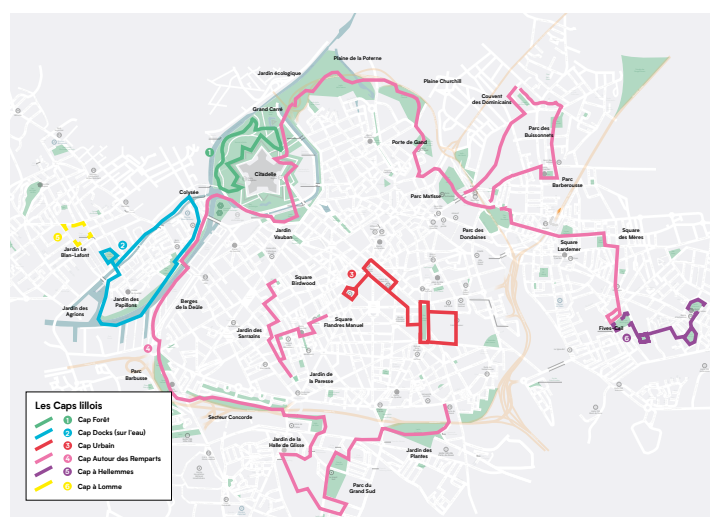
## Les Caps lillois

À Lille, la nature et la culture se donnent rendez-vous le long des Caps à explorer.

Le Cap "Autour des Remparts" nous invite à redécouvrir les dix quartiers lillois à travers une grande randonnée festive et artistique.

Les 3 autres Caps se proposent également d'explorer la ville, avec une ambiance végétale à la Citadelle, minérale et Docks le long de la Deûle à Bois-Blancs et urbaine le long des parcs et musées du centre-ville.

Au programme : spectacles, danse, musique, installations artistiques, jeux de pistes en plein air, ateliers, pique-niques géants, activités sportives et de bien-être...







WAAO - cabane © Studio Nendo



Jean-François Fourtjou © maxime dufour photographies



Les Caps © DR

## Cap Docks

Quartier Bois-Blancs : Gare d'eau, Euratechnologies, Bords de Deûle, Esplanade Max Dormoy...  
Vendredi 20 > dimanche 22 mai 2022

Un parcours artistique le long de la Deûle, les pieds dans l'eau ou sur le pont des péniches du Port de Lille : spectacle vivant avec Le Grand Bleu et la compagnie On Off, espaces extérieurs éphémères aménagés par des artistes et plasticiens, sport et canoës-kayaks...

## Cap sur l'Aéronef

Vendredi 10 & Samedi 11 juin 2022

## Cap Forêt, Citadelle de Lille

Vendredi 09 > dimanche 11 septembre 2022

Cachées ou à découvrir au détour d'un arbre, les propositions artistiques et sportives vous dévoileront les secrets de ce joyau vert situé en plein cœur de la ville où une architecture exceptionnelle et une nature remarquable se côtoient.

## Cap Urbain, Lille-Centre

Vendredi 30 septembre > dimanche 02 octobre 2022

Centre-ville de Lille - aux abords des musées et des lieux emblématiques de l'édition thématique *Utopia* : une exposition à ciel ouvert, un jardin féérique, des

rencontres artistiques en extérieur, mais aussi des balades musicales et festives à suivre à pied ou à vélo et des ateliers d'initiation pour remettre le végétal et le vivant au centre de notre quotidien.

## Cap "Autour des Remparts" dans les 10 quartiers

Inspiré de la Promenade des Remparts, le Cap "Autour des Remparts" court le long des anciennes fortifications de la ville et de ses espaces verts.

Parsemée de propositions artistiques variées qui inviteront le public à découvrir à la fois des artistes (musiciens, comédiens, plasticiens) mais aussi des lieux, la randonnée sera une occasion festive de renouer avec la nature et la culture, tout en questionnant les rapports que l'homme entretient avec le vivant. Au sein d'un parcours de plus de 18 km, ces balades inter-quartiers seront l'occasion de mettre en valeur l'identité, les richesses et les acteurs des dix quartiers lillois et de circuler de l'un à l'autre.

### Vendredi 24 > dimanche 26 juin 2022

Activation dans les quartiers Moulins, Lille-Sud, Faubourg de Béthune, Bois-Blancs et Vauban-Esquermes.

### Vendredi 01 > dimanche 03 juillet 2022

Activation dans les quartiers Vauban-Esquermes, Vieux-Lille, Lille-Centre, Saint-Maurice Pellevoisin, Fives et Wazemmes.

### Lundi 19 > vendredi 23 septembre 2022

Activation autour de la semaine du World Clean Day et des Journées du Patrimoine.

# Caps dans la Métropole Européenne de Lille

Pour *Utopia*, plus de 70 communes de la MEL proposeront des Caps ! Ces randonnées festives permettront au public de découvrir des propositions artistiques, mais aussi des itinéraires, paysages ou endroits de nature méconnus ou inconnus.



Cap à Lomme - BEAU Festival

## Cap Métamorphose Numérique, Les Estivales de Lomme Juillet / août 2022

Un événement à destination des familles qui métamorphosera le parc urbain des Rossignols en un lieu féerique, en partenariat avec le festival BEAU.

## Cap Hellemmes

Mai > octobre 2022

Des parcours et balades artistiques qui mettront en valeur les nombreux parcs de la Ville : Parc Bocquet, Plaine des Métallurgistes, le parc Gustave Engrand...

## Cap Boucles de la Marque

Anstaing, Baisieux, Bouvines, Chérens, Forest-sur-Marque, Gruson, Péronne-en-Mélantois, Sailly-lez-Lannoy, Sainghin-en-Mélantois, Tressin

Dimanche 15 mai 2022

Deux randonnées artistiques - l'une à vélo, l'autre à pied - animées par la Cie du Tire-Laine, Gilles Defacque et ses acolytes et la compagnie In Illo Tempore.

## Cap Hem

Samedi 21 & dimanche 22 mai 2022

Un temps festif organisé par le Tire-Laine et l'occasion de découvrir les installations Land-Art de Thierry Teneul.

## Cap La Belle Boucle, Armentières

Samedi 21 mai 2022

Randonnée artistique au cœur d'espaces naturels et urbains de la ville, à travers des installations de Land-Art et une programmation art vivant.

## Cap La Madeleine

Samedi 21 mai 2022

Imaginé par les compagnies La Roulotte Ruche et la Vache Bleue, un grand parcours au départ de la Chaufferie Huet jusqu'aux bords de Deûle, en passant par les jardins de l'association Berkem Label.

## Cap Aubers & Fromelles

Vendredi 03 juin 2022

Une déambulation artistique dans les chemins de campagne des deux villes.

## Cap Marcq-en-Barœul

Samedi 04 juin 2022

Avec la compagnie Fredandco, un spectacle lumino-poétique et sonore, propice à la rêverie.

## Cap Accordez vos Vélos, Berges de la Deûle

Lille, Saint-André-lez-Lille, Marquette-lez-Lille, Wambrechies  
Samedi 04 & dimanche 05 juin 2022

En partenariat avec l'Opéra de Lille, le collectif-orchestre Les Forces Majeures propose un événement inédit, musical, cycliste et citoyen destiné aux habitants de la métropole. Afin de revaloriser l'invisible, notamment la vie sous-marine et de donner au Canal de la Deûle toute son importance, le collectif propose d'embarquer tout un orchestre et son public, pour une odysée éphémère, musicale, cycliste et écologique.



Cap Accordez vos Vélos  
Berges de la Deûle - Wambrechies



## Cap Quesnoy-sur-Deûle

Samedi 04 & dimanche 05 juin 2022

Avec le Ballet du Nord / CCN & Vous, une déambulation dansée au départ de la halte nautique jusqu'au nouvel éco-quartier.

## Cap Mons-en-Barœul

Samedi 04 & dimanche 05 juin 2022

Avec la compagnie Sens Ascensionnels, un Cap au départ du Fort de Mons jusqu'au parc du Barœul en passant par le parc Gabriel Pagnerre.

## Cap la Chapelle d'Armentières

Samedi 25 & dimanche 26 juin 2022

Avec les artistes de la compagnie In Illo Tempore.

## Cap Mes racines c'est du béton !

Villeneuve d'Ascq - Dimanche 03 juillet 2022

Colline des Marchenelles avec le collectif Métalu A Chahuter.

## Cap sur l'eau

Don, Hantay, Salomé, Allennes-les-Marais, La Bassée, Carnin et Bauvin

Samedi 09 & dimanche 10 juillet 2022

Une déambulation le long des Berges de la Deûle avec des performances imaginées sur l'eau par l'association Transport Culturel Fluvial.

## Cap Bois-Grenier

Dimanche 18 septembre 2022

Un parcours décalé de théâtre de rue avec la Roulotte Ruche & la Vache Bleue.

## Cap 4 éléments

Faches-Thumesnil, Wattignies, Templemars et Vendeville  
4 rendez-vous entre mai et octobre 2022

Sur la thématique des 4 saisons, un parcours artistique avec une carte blanche au collectif Métalu À Chahuter.



## ET AUSSI

### Cap Tourcoing

Une randonnée artistique à la découverte de lieux de nature méconnus de la ville : fermes, voies vertes, frontières, jardins des hôtels particuliers.

### Cap Haubourdin

Avec le Cirque du Bout du Monde et le collectif la Girafe et les créations Land Art de l'artiste Fred Martin.

### Cap Toufflers

Avec les compagnies la Roulotte Ruche & la Vache Bleue, des visites singulières décalées autour des nombreuses maisons particulières.

### Cap Noyelles-lès-Seclin & Emmerin

Avec la compagnie Rosa Bonheur, une déambulation artistique dans leurs chemins de campagne.

Egalement des Caps à Lezennes, Wattrelos...

## Fêtes & temps forts *Utopia* dans la Métropole Européenne de Lille

Comme pour les éditions précédentes, *Utopia* sera l'occasion de mettre en valeur les temps forts des communes de la métropole. En partenariat avec les artistes et les collectifs métropolitains, les fêtes communales et traditionnelles des villes se mettront aux couleurs d'*Utopia*. Elles seront également l'occasion de faire défiler ou exposer les *Minitos* réalisés par les habitants et les *Nanitos* itinérants.

Avec notamment : Deûle et Lys en fête, Hem en fête, La Folle Aventure et La fête des Nieulles (Armentières), Expériences urbaines, La Nuit des Arts, Rendez-Vous au Canal (Roubaix), Les Dimanches au bord de l'eau (Lambersart), Fête du Printemps (Bondues), Les Dimanches du Barœul (Mons-en-Barœul), Fête des deux villes (Lannoy & Lys-lez-Lannoy), Fête de la tulipe (Bousbecque), Fête de l'arbre (Sequedin), Semaine de la nature (Loos), Les Halliennes (Hallennes-lez-Haubourdin), Fête de

la rentrée (Haubourdin), Tourcoing plage, Halluin plage, Fêtes du village (Capinghem, Beaucamps-Ligny, Escobecques...), Braderie d'Ililies...

95 communes partenaires : Allennes-les-Marais, Anncœullin, Anstaing, Armentières, Aubers, Baisieux, Bauvin, Beaucamps-Ligny, Bois-Grenier, Bondues, Bousbecque, Bouvines, Capinghem, Carnin, Chérens, Comines, Croix, Deûlemont, Don, Emmerin, Englos, Ennetières-en-Weppes, Erquinghem-le-Sec, Erquinghem-Lys, Escobecques, Faches-Thumesnil, Frelinghien, Fretin, Forest-sur-Marque, Fournes-en-Weppes, Fromelles, Gruson, Hallennes-lez-Haubourdin, Halluin, Hantay, Haubourdin, Hellemmes, Hem, Herlies, Houplines, Houplin-Ancoisne, Ililies, La Bassée, La Chapelle d'Armentières, La Madeleine, Lambersart, Lannoy, Leers, Le Maisnil, Lesquin, Lezennes, Lille, Linselles, Lomme, Lompref, Loos, Lys-lez-Lannoy, Marquain, Marquette-lez-Lille, Marquillies, Mons-en-Barœul, Mouvaux, Neuville-en-Ferrain, Noyelles-lès-Seclin, Pérenchies, Péronne-en-Mélantois, Prêmesques, Provin, Quesnoy-sur-Deûle, Radinghem-en-Weppes, Ronchin, Roncq, Roubaix, Saille-lez-Lannoy, Sainghin-en-Mélantois, Sainghin-en-Weppes, Saint-André-lez-Lille, Salomé, Santes, Seclin, Sequedin, Templemars, Tourcoing, Toufflers, Tressin, Vendeville, Verlinghem, Villeneuve d'Ascq, Wambrechies, Warneton, Wasquehal, Wattignies, Wattrelos, Wavrin, Wervicq-Sud, Wicres, Willems.

---

# Caps & événements dans la Région Hauts-de-France

---

À l'occasion d'*Utopia*, lille3000 s'associe à de nombreux équipements culturels et festivals emblématiques de la Région Hauts-de-France pour proposer des événements pluridisciplinaires qui mêleront expositions, Caps, installations plastiques et paysagères, expérimentations, performances et concerts.

Lors de ces événements, les habitants sont invités à se déplacer dans la nature, en train, à vélo ou à pied. Ils seront invités à (re)découvrir de nombreux espaces verts, des endroits insolites et des sites remarquables de la région, entre les villes et la campagne : à Amiens dans le cadre des Hortillonnages, au Louvre-Lens, au Festival des Forêts de Compiègne, dans la forêt de Mormal, sur le littoral, dans les Flandres, sur les plages de Dunkerque ou dans les dunes... Ces Caps seront aussi rythmés par une série de concerts autour des 3 créations musicales créées spécialement pour *Utopia* : *Uphony* et *Utopia* (Jérémie Dufort) et *La Cité des Dodos* (Eric Bourdet et Sébastien Gaudefroy).

Avec notamment :

- Le Vivat d'Armentières et le Bateau Feu de Dunkerque proposent *Les Flandroyantes*, un parcours d'escales artistiques par monts et mers dans les Flandres (13 > 15 mai),
- Art & Jardins Hauts-de-France avec les Hortillonnages d'Amiens (26 mai > 16 oct),
- La Biennale Là-Haut à Saint-Omer (Nuit Blanche le 4 juin),
- Le Familistère de Guise & La Chambre d'Eau à Le Favril,
- Le Louvre-Lens, Culture Commune & la Mission Bassin Minier, pour des parcours et installations artistiques au cœur des terrils,
- Le Festival des Forêts autour de Compiègne,
- Les Nuits Secrètes à Aulnoye-Aymeries,
- Le Festival Bonne Aventure à Dunkerque...



---

## Et aussi dans l'Eurométropole

---

lille3000 s'associe avec les structures et équipements transfrontaliers, à Tournai et dans la région de Courtrai, pour proposer événements pluridisciplinaires, expositions, installations plastiques, randonnées à pied, en vélo ou encore des concerts ! Avec notamment : Le Parc Bleu de l'Eurométropole, Bolwerk à Courtrai, La Caravane Vanne, La Petite Fabriek à Tournai...





PROJET  
PARTI-  
CIPATIF



Cérémonie de remise des partitions Utopia le 02 octobre 2021 au Conservatoire de Lille ©TLP

## Musiques Utopia : 3 créations originales En tournée (Métropole Européenne de Lille & Région Hauts-de-France)

Comme à chaque grande édition de lille3000, des propositions permettent à chacun de prendre part activement à la conception ou à la réalisation des événements.

Pour *Utopia* en 2022, trois nouvelles créations originales (*La Cité des Dodos*, *Utopia* et *Uphony*), composées par des auteurs de la Région, sont proposées aux ensembles musicaux et établissements scolaires. 80 formations musicales se sont déjà emparé des pièces pour orchestres d'harmonie. 70 projets de contes musicaux, rassemblant plus de 200 participants (établissements d'enseignement artistique, orchestres d'harmonie, chœurs, établissements scolaires) verront le jour.

### La Cité des Dodos

Un voyage en Utopie et un hymne à la nature créé par le compositeur **Eric Bourdet** et l'auteur **Sébastien Gaudefroy**. Ce conte musical conçu en plusieurs niveaux de difficulté pour être le plus accessible possible, fédère les musiciens autour d'un projet jouant la transversalité des arts.

Il rassemble un chœur d'enfants et/ou d'adultes et un ensemble orchestral. Pensé pour pouvoir être réalisé avec un ou des établissements scolaires, de nombreux collèges et écoles des Hauts-de-France répètent déjà depuis quelques semaines.

Avec : la CMF Hauts-de-France et Somme (Confédération Musicale de France), la Fédération Hauts-De-France de L'UFF (Union des Fanfares de France), La FRSM Hauts-De-France (Fédération Régionale des Sociétés Musicales) et les partenaires de l'Éducation Nationale (l'Académie de Lille et l'Académie d'Amiens), l'association Vocali et l'ensemble des formations musicales et établissements scolaires Inscrits au projet.

—  
Coordination artistique : Laura Bouclet

### Utopia et Uphony

**Jérémie Dufort** a composé spécialement pour *Utopia* deux pièces pour orchestres d'harmonie.

*Utopia*, encrée dans un univers fantastique et futuriste, rend hommage aux rêveurs de cités idéales qui de tous temps ont tenté de bousculer les codes pour revendiquer des idéaux

*Uphony* est pensée pour être jouée par un seul ou plusieurs orchestres d'harmonie, en statique ou en déambulatoire. L'ensemble orchestral est divisé en trois groupes (la Terre, l'Eau et le Feu), chacun identifié par une couleur. *Uphony* est une utopie musicale, où chaque groupe instrumental et chaque musicien de ce groupe revêt une importance capitale et la fusion des couleurs est une métaphore du mélange culturel, socle d'une société qui vit en harmonie.

# Spectacles

Les salles de spectacles, de concerts, festivals et événements de la métropole s'associent également à Utopia en proposant une programmation rejoignant les diverses thématiques d'Utopia avec notamment :

## L'Opéra de Lille

Vendredi 06 > dimanche 22 mai 2022

### Le songe d'une nuit d'été

De Benjamin Britten

Direction musicale : Guillaume Tourniaire

Mise en scène : Laurent Pelly

### Le Grand Bleu, Lille

avec une série d'événements en mai

### Coda

Cie E.V.E.R Concert augmenté - Création

### L'eau douce

Association Na / Compagnie Pernette - Danse

### Le Bal des abysses

Association Na / Compagnie Pernette - Bal participatif

### Le chant de l'eau & Waters

Cie On Off

Hydrothérapie ludique, musicale et sensorielle

### "C'est quoi demain ?"

Commande d'écriture à quatre auteurs contemporains pour l'enfance et la jeunesse

### Bunker

Collectif l a c a v a l e

Théâtre documentaire participatif - Création

## Latitudes Contemporaines (20<sup>ème</sup> édition)

Jun 2022

### L'Orchestre National de Lille

Samedi 10 septembre 2022 à la Citadelle de Lille

### Water-Music

Georg Friedrich Haendel

Concert sur l'eau

### Le Théâtre du Nord, Lille

#### Balade sauvage

Avec le Botaniste Thomas Ferrand - septembre

#### Et aussi un projet avec l'Ecole du Théâtre du Nord

### Le Grand Sud, Lille

#### Terres Rares

Vendredi 23 & samedi 24 septembre

Cyber opéra de Eolie Songe

#### Fraternité, Conte fantastique

Mercredi 11 > vendredi 13 mai 2022

Par La rose des vents, Villeneuve d'Ascq de Caroline Guiela Nguyen

#### Les Fenêtres Qui Parlent - Du Vivant !

À Lille & dans la Métropole Européenne de Lille

07 mai > 05 juin

#### Et aussi dans toute l'Eurométropole

*La Biennale de cartographie #2* (par les associations Interphaz et VivaCitéS Hauts-de-France et l'Agence de développement et d'urbanisme de Lille Métropole), *Bolwerk : Oasis* (Courtrai), *Le Parc Bleu en fête* (Lille, Courtrai, Tournai), *les week-ends Utopia à la Gare Saint Sauveur de Lille* (avec : les maisons Folie Wazemmes & Moulins, Le FLOW, le Prato, Mange, Lille !, l'Aéronef, le 188, la Cave aux poètes...), *La Caravane Vanne* (Lille, Courtrai, Tournai) avec Flonflons (Wazemmes l'Accordéon) et L'accordéon, moi j'aime...





---

# Cinéma, rencontres et conférences, littérature

---

---

## Débats et conférences

---

Nature, architecture, économie solidaire, philosophie, littérature, enjeux écologiques... En partenariat avec de nombreux acteurs régionaux ou nationaux, des débats et rencontres rythmeront cette nouvelle édition de lille3000, autour des thématiques abordées dans les expositions.

Citéphilo, les bibliothèques et les médiathèques, l'Université de Lille, l'Université Catholique de Lille, Le Fresnoy, lille design, le Furet du Nord et bien d'autres partenaires entameront une série de débats et discussions sur la question de la nature et de la place de l'homme dans le vivant.

---

## Cinéma

---

Au Majestic (Lille) et au Pont des Arts (Marcq-en-Barœul), retrouvez une programmation de films *Utopia* sous l'angle du patrimoine, des ciné-docs et des invitations à des réalisateurs renommés.

---

## Rencontres et bibliographie

---

Sur le thème "Nature rêvée, Nature vécue", la **Bibliothèque municipale de Lille** participe pleinement à *Utopia* ! Au programme : la venue d'auteurs à la Médiathèque Jean Lévy, des ateliers animés par des artistes dans toutes les médiathèques de la Ville, des expositions et des spectacles.

D'ores et déjà, le service du Plan Lecture, qui accompagne l'éducation artistique dans les écoles et les bibliothèques lilloises, a démarré sa résidence d'artiste(s) A.R.T.S. avec Mathias Friman et Anne-Sophie Baumann.

Une bibliographie de références pour se plonger dans *Utopia* sera livrée par le département des collections et le Plan Lecture en janvier 2022 à destination des personnes ressources (enseignants, animateurs...). Tout au long de la saison, une bibliographie à l'usage de tous sera également proposée sous forme de feuillets. Elles seront accessibles sur le site de lille3000 et le site [www.bm-lille.fr](http://www.bm-lille.fr).



---

# Infos pratiques & réservations groupes

---

---

## Vos contacts

---

**Équipe des Relations Publiques**  
Enseignants/Centres/Associations :

Magali Avisse  
Marion Tinoco  
Chloé Guillot  
Tél : +33(0)3 28 52 20 63  
Email : [relations.publiques@lille3000.com](mailto:relations.publiques@lille3000.com)

---

## Réservations groupes

---

Les réservations pour les expositions du **Tripostal, de la Gare Saint Sauveur et du Musée de l'Hospice Comtesse** s'effectuent auprès de l'équipe **lille3000**.

Pour les expositions des partenaires culturels, les réservations s'effectuent directement auprès de leurs équipes.

### **Les Vivants** **Fondation Cartier pour l'art contemporain**

Le Tripostal  
Avenue Willy Brandt, 59000 Lille  
Mer > Dim - 10:00 > 19:00\*

### **Le Jardin d'Eden**

maison Folie Wazemmes et maison Folie Moulins  
Email : [mfwazemmes@mairie-lille.fr](mailto:mfwazemmes@mairie-lille.fr)  
[mfmoulins@mairie-lille.fr](mailto:mfmoulins@mairie-lille.fr)

### **Novacène**

Gare Saint Sauveur  
Boulevard Jean-Baptiste Lebas, 59000 Lille  
Mer > Dim - 12:00 > 19:00\*

### **La forêt magique**

Palais des Beaux-Arts de Lille  
T : +33 (0)3 20 06 78 17  
Email : [reservationpba@mairie-lille.fr](mailto:reservationpba@mairie-lille.fr)  
(Réservations groupes d'ores et déjà ouvertes)

### **Le serpent cosmique**

Musée de l'Hospice Comtesse  
32 Rue de la Monnaie, 59000 Lille  
Lun : 14:00 > 17:00 - Mer > Dim : 10:00 > 17:00\*

### **Zooscope / Blob / Les arbres du passé**

Musée d'Histoire Naturelle de Lille  
Infos / résas : [reservation-mhnl@mairie-lille.fr](mailto:reservation-mhnl@mairie-lille.fr)  
(Informations et réservations groupes à partir du 1er mars 2022)

### **RÉSERVATIONS**

T : +33 (0)6 03 73 95 48  
Email : [relations.publiques@lille3000.com](mailto:relations.publiques@lille3000.com)

---

### **Coupons invitations enfants**

---

**Réservations obligatoires pour les groupes et dans la limite des places disponibles.**

Après chaque visite de groupe, les enfants reçoivent un coupon individuel les invitant à revenir visiter les expositions du Tripostal, de la Gare Saint Sauveur et de du Musée de l'Hospice Comtesse quand ils le souhaitent, gratuitement et accompagnés de deux personnes de leur choix.

**Ouverture des réservations pour les expositions lille3000 à partir du 31 janvier 2022.**

\*Jours et horaires en cours de validation.

---

## Espace ressources Enseignants / Groupes

---

Retrouvez le document enseignants puis régulièrement de nouvelles informations : ressources pédagogiques pour le 1er et 2nd degré et des références bibliographiques proposées par les équipes du Plan Lecture de la Ville de Lille sur [www.lille3000.eu/portail/enseignants-groupes](http://www.lille3000.eu/portail/enseignants-groupes)



---

# Partenaires lille3000

---

## PARTENAIRES INSTITUTIONNELS



---

## PARTENAIRES OFFICIELS



---

## FOURNISSEUR OFFICIEL



---

## PARTENAIRES GRAND PROJET UTOPIA



---

## PARTENAIRE MÉDIA



---

## ET AVEC LA PARTICIPATION DE





---

**lille3000 - Centre Commercial Euralille CS 80053 F-59031 Lille Cedex**  
**tel +33 (0)3 28 52 30 00 - fax +33 (0)3 28 52 20 70**  
**[www.lille3000.com](http://www.lille3000.com)**

---