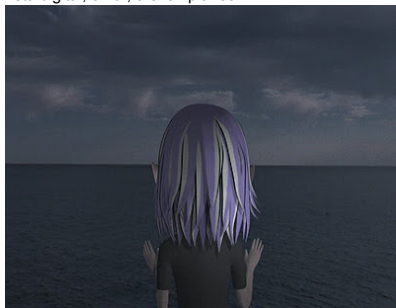
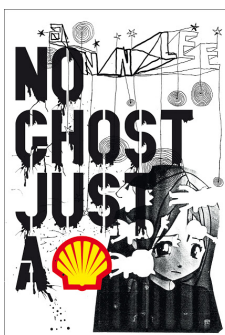


Un espace creux à investir

François CURLET, *Anne Lee, Écran témoin*, 2000.
Beta digital, 5'26", 8 exemplaires.



RODIN Auguste, *Robe de chambre de Balzac*, 1897, plâtre et tissu enduit.



M/M, *No ghost just a shell*, image créée pour le projet collaboratif et évolutif *Ann Lee* de Pierre Huyghe & Philippe Parreno, 2000.
Art posters series. 3 colours silkscreened poster. 120 x 176 cm approx. (47 x 69").



PHILLIPS Richard, *ANNLEE*, 2002, h/toile

Womanhouse Project, 1972, à l'initiative de Miriam Schapiro et de Judy Chicago



Sandy ORGEL, *Linen closet*

Womanhouse Project, 1972, à l'initiative de Miriam Schapiro et de Judy Chicago

Faith Wilding,

Waiting, performance. Devant un public très concentré, l'artiste, assise sur une chaise, décline d'une voix monocorde les nombreuses occasions d'attendre de la vie d'une petite fille, d'une adolescente et d'une femme, depuis l'attente qu'on la nourrisse, celle de sa première robe à frous-frous, celle de ses règles, du premier baiser, d'une demande en mariage, d'un enfant... le tout rythmé par une chorégraphie répétitive, l'artiste balançant son buste d'un mouvement inquiétant d'abord discret puis de plus en plus ample, chorégraphie certes minimale, mais qui incarne avec force le récit de l'artiste en le faisant passer par un corps contraint, mains sagement posées sur les genoux, comme empêché par cette attente.



Le CYCLOP, 1969 - 1994



« En travaillant dans la forêt, nous rêvons à une utopie et à une action sans limite (c'est illusoire je le sais) et notre attitude est celle de la Recherche de l'Acte Gratuit et Inutile. Et nous sommes très heureux comme ça, pourvu que personne ne nous empêche de travailler (comme des fous – ça va de soi). » Jean Tinguely.