

ACTIVITÉS DE GROUPE

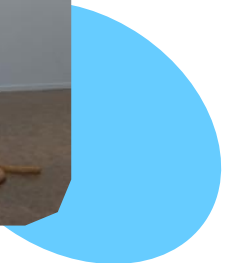
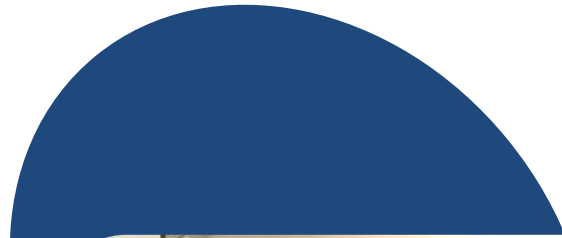
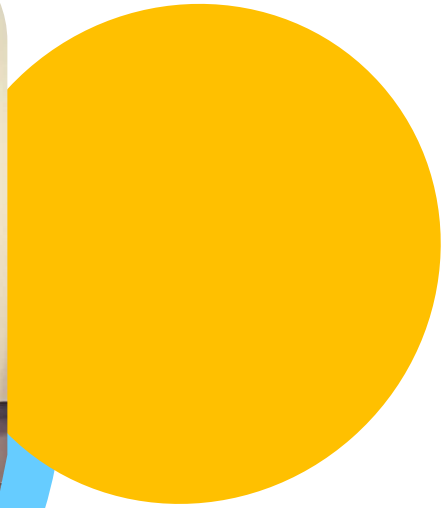
Scolaires

Centres de loisirs

Petite enfance

b'a

Janvier 2020 - Juin 2020



LES COLLECTIONS

Le musée des beaux-arts de Calais présente une vaste collection de **peintures, sculptures, dessins, aquarelles, et photographies** du XVI^{ème} au XXI^{ème} siècles.

Au rez-de-chaussée, la salle **Rodin, de Paris à Calais** est consacrée au célèbre sculpteur et à ses études pour le *Monument des Bourgeois de Calais*.

Le parcours se poursuit dans l'espace **Calais d'ici et d'ailleurs** avec des œuvres d'artistes de grande renommée (Louis-Antoine Barye, Antoine Bourdelle, Anthony Caro, Germaine Richier) dont une partie est originaire du territoire (Louis Francia, Henri Lhotellier, Jean Roulland).

A l'étage, à travers l'évocation des contes de l'écrivain anglais Lewis Carroll, **Alice au pays des merveilles** et **De l'autre côté du miroir**, le visiteur découvre des œuvres contemporaines associées ou confrontées à des peintures et sculptures plus anciennes.

Chaque année, le musée organise une **exposition temporaire** d'envergure dédiée aux publics curieux de toutes les formes d'art. Elle est accompagnée de spectacles, d'événements, de visites, d'ateliers pour publics en herbe ou connaisseurs.

LE SERVICE DES PUBLICS

Les visites et les ateliers sont réalisés par **des médiateurs diplômés** en art, en histoire de l'art, en muséologie de telle sorte que leur approche de l'art soit dynamique, accessible et interactive.

La totalité des parcours de visites ainsi que les différents outils de médiation sont élaborés au sein du service des publics du musée des Beaux-Arts.

Le service des publics **offre des visites interactives** permettant de découvrir des œuvres de sa collection ainsi que des expositions temporaires. Axées sur l'observation, ces visites permettent d'approfondir le regard porté sur l'objet, dans un climat favorisant la discussion et le questionnement.

NOS OBJECTIFS

METTRE EN ŒUVRE UNE
EXPÉRIENCE DE VISITE INÉDITE

STIMULER
LA CURIOSITÉ

SUSCITER DES
ÉMOTIONS

VIVRE UNE AVENTURE COLLECTIVE
ET PERSONNELLE À LA FOIS

APPRENDRE À REGARDER

Nous vous proposons de découvrir les collections sous **4 modes différents** : **explorateur, enquêteur, créateur et «Bourgeois de Calais** ».

Vous souhaitez construire un projet sur plusieurs séances avec des objectifs et à partir d'un thème précis ? Nous sommes à votre disposition pour le bâtir ensemble.

Le B.a-ba du MBA

La visite au musée est un moment privilégié de rencontre avec des œuvres d'art. Elle est intégrée au projet de classe et en constitue une étape ou une finalité.

AVANT LA VISITE

Sur demande à l'accueil du musée, vous pouvez bénéficier d'une entrée gratuite pour la préparation de votre visite.

La **fiche de renseignement** que vous recevrez est à nous retourner complétée **pour valider votre réservation**.

Prenez le temps de sensibiliser les élèves à la notion de musée. Vous pouvez vous aider de la charte « musons ensemble ».

EN VISITE COMMENTÉE

Pour les plus jeunes, il est recommandé de constituer les groupes à l'avance.

Afin de faciliter l'échange avec les maternelles et primaires, nous vous invitons à munir les enfants d'une **étiquette visible** avec leur prénom.

Chaque groupe pris en charge par un médiateur du musée est accompagné d'au moins un encadrant de l'établissement.

EN VISITE LIBRE

Il est nécessaire de préparer au préalable les étapes de votre parcours.

L'équipe de médiation se fera un plaisir de vous y aider si besoin.

Si le parcours s'effectue par petits groupes, **il est indispensable de prévoir un accompagnateur pour chacun d'eux**.

ENCADREMENT

Au musée, le responsable du groupe reste porteur du projet de classe et garant du respect et de la discipline de ses élèves.

Les accompagnateurs sont responsables de la surveillance des enfants, et doivent être préparés aux règles du musée et au thème de la visite.

Les élèves ne peuvent circuler dans le musée sans la présence d'un adulte référent.

HORAIRES

Il vous est demandé de respecter scrupuleusement l'horaire de votre visite.

Pour les visites commentées, les médiateurs ne sont pas tenus d'assurer la visite **en cas de retard supérieur à 20 minutes**.

ANNULATION

En cas de désistement de votre part, nous vous prions de nous prévenir rapidement afin qu'une autre classe puisse bénéficier du créneau de visite ainsi libéré.

VIE DU MUSÉE

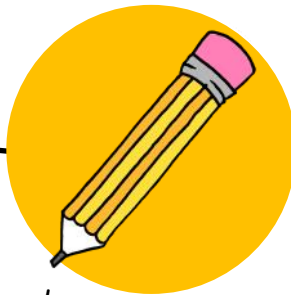
Le musée est un lieu vivant ! Les œuvres d'art peuvent être amenées à voyager, l'accrochage dans les salles est susceptible de changer.



Musons ensemble



Je laisse mes affaires sur le porte-manteau



Je dessine ou écris avec un crayon de bois



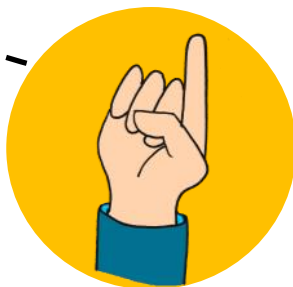
Je peux prendre des photos, sans flash



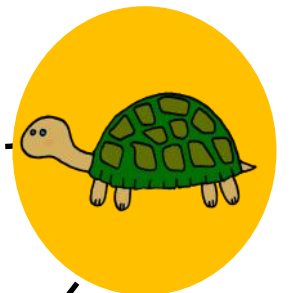
J'écoute les consignes



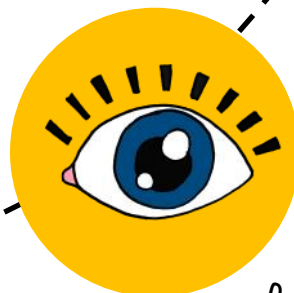
Je laisse mon téléphone dormir pendant la visite



Je peux poser des questions et j'écoute les autres



Je marche lentement



Les œuvres sont fragiles, je regarde sans les mains



Bonne visite au Musée des beaux-arts !

Mode explorateur

MES PREMIERS PAS AU MUSÉE

Parcours ludique et interactif sous forme d'une chasse aux trésors pour une première découverte du musée et de ses collections.

1H15

PETITE SECTION AU CE1

EXPÉRIMENTER L'ESPACE MUSÉAL ET SES RÈGLES, S'EXPRIMER.

4 ACCOMPAGNATEURS MINIMUM

MUSÉE MODE D'EMPLOI

1H30

CE2 À LA TERMINALE

DÉCOUVRIR LES MÉTIERS DU MUSÉE, EXPLORER, PRATIQUER L'ESPRIT D'AUTONOMIE, DE COOPÉRATION ET DE RESPONSABILITÉ.

Parcours interactif sous forme d'une présentation du musée et de son fonctionnement (40mn) suivi de missions en immersion dans les salles (50mn) pour une découverte des coulisses du musée et de ses collections.

4 ACCOMPAGNATEURS MINIMUM

MUSÉE EN CHANTIER !

Le musée des Beaux-Arts est en pleine évolution et transformation. Après avoir été sensibilisé à la relation entre l'espace, les œuvres et le spectateur, participez à la création du nouveau musée des Beaux-Arts en imaginant un aménagement du lieu plus proche de vos envies.

1H30

SECONDE À LA TERMINALE

SENSIBILISER AU RAPPORT DE L'ŒUVRE À SON ENVIRONNEMENT, ENTRE LE SPECTATEUR, LE LIEU ET L'ŒUVRE, ÉTUDIER LES CONDITIONS D'EXPOSITION.

2 ACCOMPAGNATEURS MINIMUM

Mode enquêteur

LOUP Y-ES TU ?

Des ombres furtives, de drôles de bruits ce sont fait entendre dans le musée, grognement, grattement. Quel drôle d'animal se cache derrière les œuvres du musée ?

Menons l'enquête !

4 ACCOMPAGNATEURS MINIMUM

1H15

MOYENNE SECTION
À LA
GRANDE SECTION

INTERAGIR AVEC SON
ENVIRONNEMENT, MOBILISER LE
LANGAGE POUR RACONTER
SON EXPERIENCE DE VISITE,
COMPRENDRE UN RÉCIT
DE FICTION.

ENQUÊTE CALAISIENNE

1H30

CE2 À LA
6ÈME

PRATIQUER L'ESPRIT D'AUTONOMIE,
DE COOPÉRATION ET DE
RESPONSABILITÉ VIS-À-VIS
D'AUTRUI, INTERAGIR DE FAÇON
EFFICACE ET MAÎTRISÉE DANS UN
DÉBAT AVEC SES PAIRS.

Un célèbre receleur d'œuvres d'art vient d'être arrêté sur le territoire, il aurait tenté de revendre les légendaires clefs de la ville de Calais disparues depuis plus de 700 ans ! Vos agents très spéciaux seront informés des éléments du dossier avant de partir en mission dans les salles du musée.

Arriverez-vous à retrouver les clefs dans le temps imparti ?

3 ACCOMPAGNATEURS MINIMUM



Mode créateur

DESSINE MOI ...

Jouons ensemble à réaliser en graphisme la plus grande création que le musée n'ait jamais vu !
Serez-vous capable d'affronter nos plus grands formats ?

1H15

MOYENNE
ET GRANDE
SECTION

4 ACCOMPAGNATEURS MINIMUM

EXPÉRIMENTER,
PRODUIRE,
CRÉER,
COOPÉRER.

PREND LA POSE !

1H30

CP AU
CM2

S'EXPRIMER EN
UTILISANT SON CORPS,
PRODUIRE, CRÉER,
COOPÉRER.

Après une sensibilisation à la représentation du corps humain dans nos collections, les élèves, deviendront apprentis artistes et modèles. Ils partiront à la découverte du schéma corporel en l'observant et en dessinant.

2 ACCOMPAGNATEURS MINIMUM

CARTE ? C' ART!

Entre terre et mer, comment pourrait-on créer une nouvelle cartographie de la ville de Calais ? C'est ce que nous proposons d'explorer et d'expérimenter au cours d'une ballade dans les collections du musée à la découverte des multiples façon de représenter la ville.

1H30

CE2 À
LA 6ÈME

2 ACCOMPAGNATEURS MINIMUM

SENSIBILISER À LA COMPOSITION ET
À LA NARRATION D'UNE IMAGE,
SE REPÉRER DANS L'ESPACE ET
LE TEMPS,
PRODUIRE, CRÉER

Mode Bourgeois de Calais

JOUONS LA COMÉDIE

Des postures théâtrales, des visages expressifs, comme ils sont impressionnants ces bourgeois de Calais ! Déambulons parmi les sculptures du musée pour mettre en mot ces émotions, avant de les mettre en mouvement dans un atelier au cours duquel les enfants seront invités à jouer la comédie.

1H15
OU 1H30

GRANDE SECTION
AU CM2

VIVRE, COMPRENDRE
ET EXPRIMER DES ÉMOTIONS,
METTRE EN SCÈNE SON CORPS
DE FAÇON EXPRESSIVE.

2 ACCOMPAGNATEURS MINIMUM

VISITE MONUMENTALE

1H30

DE LA 6ÈME À
LA TERMINALE

COMPRENDRE LES
INTERACTIONS ENTRE
L'IMAGE ET SON RÉFÉRENT,
L'ESPACE, L'ŒUVRE ET LE
SPECTATEUR.

A lui seul, le monument des bourgeois de Calais a fait couler beaucoup d'encre et remet en question l'aspect d'un monument commémoratif. Pourtant, il reste aujourd'hui l'une des œuvres majeures dans la carrière d'Auguste Rodin et une référence monumentale (Twelve de Candida Höfer) un peu partout dans le monde.

3 ACCOMPAGNATEURS MINIMUM



Peintures des lointains. Voyages de Jeanne Thil

L'exposition *Peintures des lointains. Voyages de Jeanne Thil* est l'occasion de montrer pour la première fois au public une sélection d'œuvres de l'artiste d'origine calaisienne (1887-1968).

En 2016, la ville de Calais a reçu en legs un ensemble exceptionnel de plus de 170 œuvres et documents représentatifs de toute la carrière de Jeanne Thil. Si l'artiste a peint des décors historiques pour sa ville natale et d'autres villes du Pas-de-Calais, elle est surtout connue pour ses toiles inspirées de ses voyages de part et d'autre de la Méditerranée, en Espagne, au Portugal, en Italie, en Grèce et surtout en Tunisie.

L'exposition se focalise sur la signification du voyage lointain chez une peintre française de la première moitié du 20^{ème} siècle.

Le parcours de l'exposition se décline en six sections : voyages dans le temps ; l'attrait du Sud ; Jeanne Thil et la Tunisie ; le tourisme et les compagnies de transport maritime ; les grands décors célébrant l'Empire colonial ; Jeanne Thil et les femmes voyageuses de l'entre-deux-guerres.

Le visiteur peut y découvrir une trentaine de peintures de l'artiste, une vingtaine de dessins ainsi que divers documents et objets.



Mode Voyage

VOYAGE EN TERRAIN CONNU

Comment l'artiste calaisienne, Jeanne Thil, réussit – elle si bien à nous dépayser? Nous partirons à la découverte de ses astuces pour nous faire voyager tout en restant à Calais.

En atelier, les enfants expérimenteront, en équipe, la composition d'une image en créant une affiche imaginaire de leur ville.

1H30

DU CE2 À LA 6ÈME

SENSIBILISER À LA COMPOSITION ET À LA NARRATION D'UNE IMAGE.
EXPÉRIMENTER LA QUESTION DU POINT DE VUE.
PRODUIRE, CRÉER, COOPÉRER.

2 ACCOMPAGNATEURS MINIMUM

VOYAGE, VOYAGE

1H30

À PARTIR DE LA 5ÈME

ANALYSER ET COMPRENDRE UN DOCUMENT.
LES IMAGES, LA RÉALITÉ ET LA FICTION.
EXPÉRIMENTER, PRODUIRE, CRÉER.

Au cours de la découverte de l'exposition, les élèves sont sensibilisés au répertoire d'images créé par Jeanne Thil. En effet, l'artiste répond à des commandes pour les compagnies de transport maritime ainsi que pour les expositions coloniales. En atelier, Ils expérimenteront les notions découvertes en visite en créant une affiche fantasmée de leur ville.

2 ACCOMPAGNATEURS MINIMUM



Réservation et renseignements

Téléphone : 03 21 46 48 41 / 43 16 courriel : mba-publics@mairie-calais.fr

www.calais.fr

RÉSERVATION OBLIGATOIRE POUR LES GROUPES, avec ou sans prestation 15 jours minimum avant la date de visite.

Vous recevrez une confirmation que vous présenterez à l'accueil du musée le jour de votre visite. Le règlement est à effectuer le jour même, pour les paiements par bon d'échange, merci de présenter le document original le jour de la prestation (un bon d'échange par prestation si vous avez plusieurs dates).

HORAIRES D'ACCUEIL

Avec médiateur :
les matinées du mardi au vendredi.

En libre :
les après-midi du mardi au vendredi

Fermeture lundi et jours fériés.

TRANSPORT

Le musée offre (dans la limite des fonds disponibles) aux établissements scolaires publics de la Ville de Calais (hors lycées) un service de transport gratuit. Le service des publics gère la réservation du bus.



ADRESSE

Musée des beaux-arts, 25 rue Richelieu, 62100 Calais

Contacts : 00 33(0)3 21 46 48 40 / musee@mairie-calais.fr

www.calais.fr et sur Facebook/mbacalais.



EN BUS

Arrêt Georges V Ligne 2 et 3 ; arrêt Richelieu Balad'In



EN VOITURE / AUTOCAR

Autoroute A26 ou A16, sortie n°43, direction « centre-ville »



EN TRAIN

Gare SNCF Calais-Ville, à 5 mn à pied

Tarifs de groupe

VISITE AVEC MÉDIATION	TARIF
Groupes scolaires : 10 à 25 (maxi) + crèches et centre de loisirs hors Calais	84€
Groupes scolaires calaisiens de 10 à 25 (maxi) + crèches et centres de loisirs calaisiens	Gratuit
Groupes spécifiques (8 à 15 personnes maxi) Domaine du social et insertion, personne en situation de handicap, chercheur d'emploi et minima-sociaux	60€
Étudiants et professeurs en arts	Gratuit
VISITE LIBRE (À PARTIR DE 10 PERSONNES)	
Période d'exposition temporaire (par personne)	3€
Hors période d'exposition temporaire (par personne)	1.5€
pour les -5ans, étudiants et professeurs en arts	Gratuit
FORMULE 2 MUSÉES DANS LA JOURNÉE	
Groupes scolaires (maxi 25)	151€

