

Julie Legrand 19.09.20

17.01.21

musverre.lenord.fr

**travaux
séver
des
solides**

**MusVerre
Sars-Poteries**

musverre | Nord
Le Département est là



Retrouvez tout l'agenda
sur info.lenord.fr



CAISSE D'ÉPARGNE
HAUTS DE FRANCE



•3 hauts-de-france

PRESENTATION AUX ENSEIGNANTS

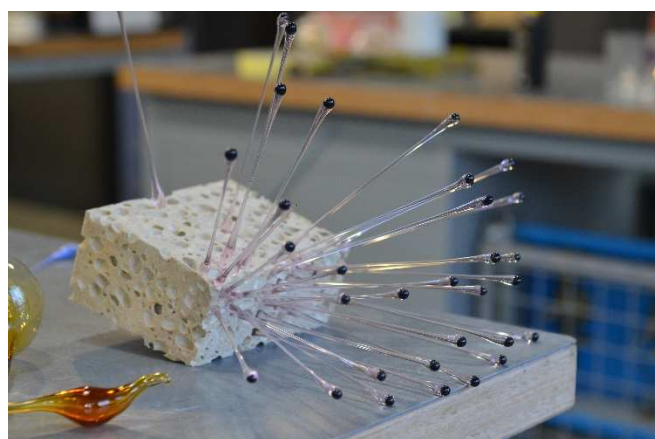
Les résidences d'artistes à l'Atelier du Verre

L'Atelier du Verre, adjacent au MusVerre, est un équipement unique en Europe qui accueille régulièrement chaque année, depuis son ouverture en 2001, des résidences d'artistes.

La résidence est un temps privilégié au cours duquel un artiste va développer une activité de création, de recherche ou d'expérimentation qui sera ensuite présentée au cours d'une exposition temporaire permettant aux visiteurs d'appréhender toute la richesse des réflexions menées par l'artiste sur la période.



Invitée en 2019 pour une résidence de création à l'Atelier du Verre du musée, l'artiste française Julie Legrand propose la restitution de son travail de résidence, reflet de ses explorations dans l'Avesnois et de ses expérimentations, aux prises avec le verre.



Mots clés

Expérimentations, test, processus de création, prototypes, maquette...

Le souffle

Si Sars-Poteries est connue pour ses deux verreries qui ont rythmé la vie du village tout au long du XIXe siècle, d'autres industries, et notamment des poteries y ont prospéré.

Au hasard de ces promenades sur la Voie Verte de l'Avesnois, Julie Legrand découvre les traces de ce passé : un dépôt de tuyaux anciens en céramique, à ciel ouvert. Elle mène alors un minutieux travail de collecte, comme partie intégrante du processus créatif, en ramenant une à une à l'Atelier les poteries qui lui semblent les plus expressives, les plus caractéristiques ou les plus singulières.

Comme pour d'autres objets, elle souhaite faire « buller » ces poteries, mais leur taille exige une autre technique que le verre au chalumeau, elle commence donc un travail de soufflage du verre à la canne. Les bulles obtenues, irrégulières, sont généralement le fruit du hasard et viennent renforcer l'aspect particulier ou l'instabilité d'une céramique.



Fumerolles 2



Désaxées



Bubble Gum

Problématique

Comment donner à voir / représenter le souffle ?

En quoi le souffle donne vie à l'œuvre ?

Comment exprimer l'éphémère, la fragilité ? Comment figurer l'immatérialité du souffle ?

Comment donner vie aux objets du quotidien et aux éléments naturels ?

Comment poétiser la trivialité du quotidien ?

« L'homme se fait servir par l'aveugle matière. Il pense, il cherche, il crée. A son souffle vivant les germes dispersés dans la nature entière tremblent comme frissonne une forêt au vent. » Victor Hugo



Dieter Appelt, *Autoportrait au miroir*, 1978, photographie.



Marcel Duchamp, *Air de Paris (50cc de Paris)*, 1919 / 1964, verre et bois.



Phia Menard, *L'Après-midi d'un foehn*.



Hans Haacke *Blue Sail*
(1964-1965)



Giuseppe Penone *Souffle 6)*
1978.



Annette Messager *Inflating, Deflating, (Gonflés dégonflés)*, 2005-2006.

Pistes de travail

- Danse : Réaliser une chorégraphie avec des bulles de savon.
- SVT / arts plastiques : Etudier la respiration. Souffler à travers une paille pour dessiner sur une vitre.

Dialogue des matériaux

Dès sa découverte du travail du verre à chaud, Julie Legrand s'est rapidement tournée vers le chalumeau. Mais l'artiste est bien loin de l'utilisation conventionnelle et traditionnelle de cette technique. Elle l'utilise pour repousser les limites du verre et l'associer à d'autres matériaux ou à des objets trouvés dans son environnement proche.



Arbre de vie



Demain est un autre jour (2)



Fire



Fumées

Problématiques

- Le choix des matériaux d'une sculpture a quelle incidence sur son sens ?
- Quelle intention dans une œuvre par la rencontre de plusieurs matériaux ?
- En quoi des matériaux hétérogènes peuvent-ils dialoguer de manière poétique et harmonieuse ?

« Il y a un lien étroit entre la forme des œuvres et les matériaux employés » Donald Judd



Bill Woodrow, *Rockswarm*, 2001, bronze, pierre et feuilles d'or.



Klein, *Sculpture éponge bleue*, 1960, pigment pur et résine synthétique sur éponge naturelle, tige métallique et socle en pierre.



Wolfgang Laib, *Pierre de lait*, 1977, marbre et lait.



Symbiose coraux-algues.

Pistes de travail

- Français / arts plastiques : Travail de vocabulaire sur les contraires. Créer une sculpture contradictoire (ex : dure et molle, lourde et légère ...).
- Arts plastiques : choisir un matériau qui présente des aspérités (écorce, carton ondulé ...) et l'envahir d'une autre matière.
- Au moyen d'une matière (pâte à modeler, argile...), imaginez des superpouvoirs aux objets banals de la vie quotidienne.

Les objets se racontent

Ces associations étonnantes, pleines de fantaisie, nous permettent d'entrapercevoir un monde poétique et légèrement improbable, dans lequel le verre envahit et sublime les facettes du quotidien.



Sans Titre



Epanchement



Apparition

Problématiques

En quoi un objet inanimé peut-il prendre vie ?

En quoi la rencontre entre un objet et une matière enclenche-t-elle une narration ?

Comment matérialiser le vide ?

« Je commence par avoir une idée et je laisse l'objet m'inspirer. Mon art naît de lui-même. » Daniel SPOERRI

« Les formes ne prennent vraiment vie pour moi qu'une fois qu'elles ont été digérées, passées au moulin de la construction narrative. » Matthew BARNEY



CESAR
Valise expansion, 1970 valise et polyuréthane expansé peint.



RADI Designer,
Coffee Drop Splash, biscuit, Paris 1994
Ingrédients: biscuit chocolaté à ses extrémités.

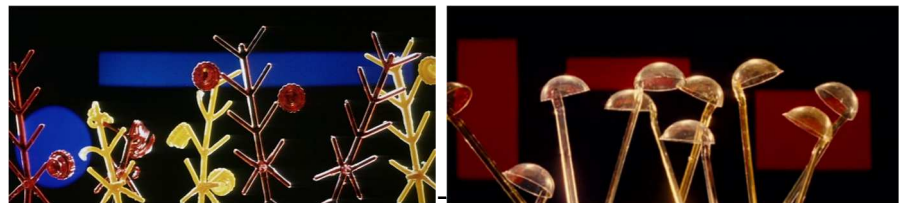


Joseph Beuys
Das Schweigen (Le Silence)
1973

Métal, acétate de cellulose
5 bobines galvanisées du film de Bergman " "Le silence".



Giovanni Anselmo, *Senzo titolo (Struttura che mangia)*, 1968
(Structure qui mange)
Granit, fils de cuivre et laitue fraîche.



Alain RESNAIS, *Le champ du Styrène*, 1958, 13 minutes, film de commande pour le groupe pétro-chimique de Péchiney.

→ La matière prend vie, l'objet est détourné de sa fonction initiale et enclenche une narration poétique.

Pistes de travail

- Nature morte-vivante : raconter une histoire en stop-motion en donnant vie à des objets du quotidien et de matière (ex : pâte à modeler, argile...).
- A partir d'objets, d'un travail d'empreintes, de reflets, d'ombres, fictionner autrement l'objet en construisant des narrations.

Variations formelles

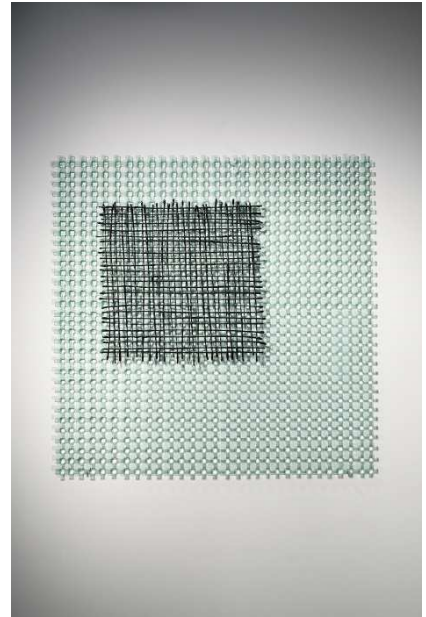
L'artiste, toujours à la recherche de nouvelles idées et de défis, fait de nombreux essais autour du fusing et du thermoformage. Travaillant notamment sur le motif de la grille, elle joue sur les superpositions pour donner de la profondeur et sur le thermoformage pour donner de la souplesse. Repoussé aux limites de la flexibilité, le verre atteint de nouveaux possibles.



Jungle



Coussin



Aplat

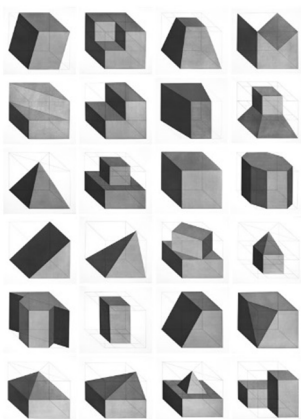
Problématiques

En quoi la répétition peut devenir variation ?

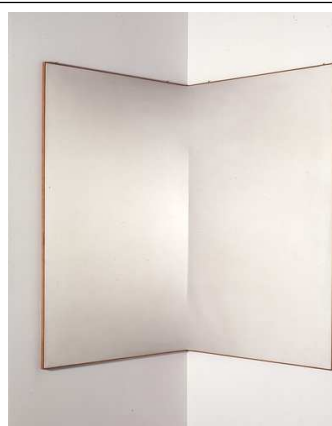
En quoi la contrainte peut être source de créativité ?

Comment construire des illusions d'espaces à partir de superposition ?

« L'artiste sériel n'essaie pas de produire un objet beau ou mystérieux ; il fonctionne comme un employé aux écritures consignnant les résultats du postulat préalable. » Sol LeWitt



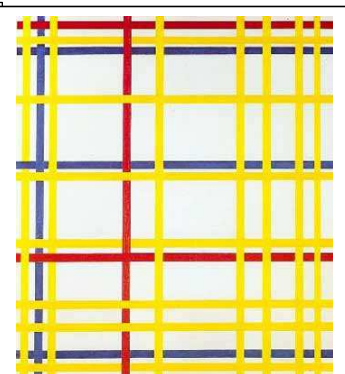
Sol LEWITT, Formes dérivées d'un cube, 1982.



Enrico Castellani, Superficie angulaire blanche n°6, 1964, acrylique sur toile sur structure en bois tendue par le revers avec un arc métallique.



Jean ARP, Collage avec des carrés disposés selon les lois du hasard, 1916.



Piet Mondrian
New York City I
1942
Huile sur toile

Pistes de travail

- Créer des combinaisons/compositions variées à partir d'éléments identiques (languettes de plastiques, kapla...) dans une forme géométrique imposée.
- Travail d'empreintes négatives d'éléments (dans du sable, de l'argile) et de moulage en plâtre.

Soulever les montagnes et laisser passer les nuages

Au travail sur le verre plat se conjuguent les recherches autour de la pierre, que l'artiste utilise dans une structure monumentale où les deux matériaux s'emboîtent. Soucieuse d'intégrer le territoire à ses créations, elle travaille la pierre bleue spécifique du territoire de l'Avesnois, pour Laisser passer les nuages.



Problématiques

Comment confronter le sens littéral et figuré des mots de manière poétique ?
En quoi l'art poétise le réel en déjouant les lois naturelles ?

« L'aspect immédiat de cette rêverie, c'est d'être, comme il a été souvent dit, un jeu aisé des formes. Les nuages sont une matière d'imagination pour un pétrisseur paresseux. On les rêve comme une ouate légère qui se travaillerait elle-même. La rêverie — comme le fait souvent l'enfant — commande au phénomène changeant en lui donnant un ordre déjà exécuté, déjà en voie d'exécution : « Gros éléphant ! allonge ta trompe », dit l'enfant au nuage qui s'étire. Et le nuage obéit. »

Gaston Bachelard, *L'air et les songes*, Librairie José Corti, 1943.

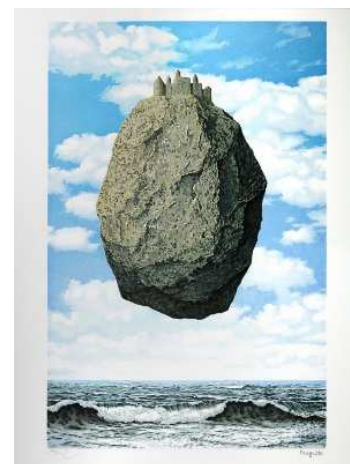


Edification de cairns sur les chemins de randonnées.



Francis ALYS, *When faith moves mountains (Quand la foi déplace les montagnes)*, 2002, performance collective, Lima, Pérou.

→ L'artiste prend l'expression au pied de la lettre. 500 volontaires ont été équipés de pelles et il a leur a été demandé de former une seule ligne afin de déplacer de 10 cm une dune de sable longue de 500m par rapport à sa position initiale.



René MAGRITTE, *Le Château des Pyrénées*, 1959.



Giuseppe Penone, le Domaine de Chaumont-sur-Loire, 2012.



Daniel FIRMAN, *Nasutamanus*, 2012, fibre de verre, polymère.

Pistes de travail

- Mettre en image ou mettre en scène des expressions de la langue française en confrontant / jouant sur le sens propre et le sens figuré.
- Travail sculptural d'assemblage d'éléments hétéroclites aux caractéristiques variées et contradictoires (morceaux de plexiglas, verre, œufs, cailloux, tissus, fil, tiges métalliques...)

- Les propositions pédagogiques en lien avec les thématiques -

Après une découverte de l'exposition, nous vous proposons de travailler avec vos élèves autour des thématiques et des fantaisies de Julie Legrand.

Activités Cycle I

Durée 1h

Niveau ; MS et GS

Livret enfant

Découverte de l'exposition accompagnée d'un livret créatif et ludique.

Activités Cycle II et cycle III

Durée 2h

Du souffle à la bulle

En s'inspirant du travail de l'artiste Julie Legrand, réalisation d'une œuvre en collage, dans laquelle l'encre envahit les objets du quotidien...

Activités Collège/lycée

Durée 3h

Fusing

En s'inspirant de la visite de l'exposition, créez à votre tour une réalisation en Fusing, à la façon de Julie Legrand.

Pour vous aider à monter un projet, vous pouvez contacter

Eléonore Peretti, responsable du Service des Publics et du Territoire

03 59 73 16 25 - eleonore.peretti@lenord.fr

Cécile Charniaux, médiatrice culturelle référente

03 59 73 16 30 - cecile.charniaux@lenord.fr

Éducation Nationale : pour accompagner les enseignants dans leurs projets d'éducation artistique et culturelle, Cécile Cecchy, professeur missionnée par la DAAC, et Henri Duhamel, professeur-conseil, travaillent en collaboration étroite avec Cécile Charniaux, médiatrice culturelle référente au MusVerre.

cecile.gomez@ac-lille.fr; Henri.Duhamel@uphf.fr

CONTACT

MusVerre

76 rue du Général de Gaulle - BP2

59216 SARS-POTERIES

Tél +33(0)3 59 73 16 16

musverre@lenord.fr

<http://musverre.lenord.fr>

