

2012/2013

Collèges et lycées

Direction des musées de Dunkerque

Brochure scolaire

LAAC



Musée des
Beaux-Arts

Mars / Sept. 2013

Collèges et lycées

MBA
musée des beaux-arts
de Dunkerque

Poétique d'objets

Lieu d'Art et Action
Contemporaine,
Dunkerque

6 AVRIL – 15 SEPTEMBRE 2013

Dans le cadre de « *Dunkerque 2013, Capitale régionale de la culture* », et cent ans après le premier ready-made de Marcel Duchamp, *Poétique d'objets* explore la manière dont les artistes se sont saisis des objets manufacturés et ont transformé profondément la nature même de l'œuvre.

Quelles relations les artistes entretiennent-ils avec les objets du quotidien ? Comment ces relations ont-elles évolué depuis 1913 ? Détournement, destruction, métamorphose... que disent ces œuvres de notre rapport au monde ? Comment passe-t-on d'une vision poétique à une vision politique du monde ?

Les années 1960 et 1970 sont au cœur de l'exposition. Elles sont mises en écho avec les années 1920 et la période contemporaine. Des œuvres de **Marcel Duchamp**, **Kurt Schwitters**, **Man Ray**, **Arman**, **Jean Tinguely**, **Niki de Saint-Phalle**, **César**, **Daniel Pommereulle**, **Erik Dietman**, **Hervé Télémaque**, **Tony Cragg**... viennent ainsi croiser une création in situ de **François Schmitt**, colorée et poétique, et une immense installation aérienne, *Everything that Rises Must Converge*, de **Sarah Sze**, artiste choisie par les États-Unis pour les représenter à la prochaine biennale de Venise, qui investit le cœur du forum.



Marcel Duchamp, *Boîte alerte n°29*, 1959, courtesy galerie 1900-2000, Paris © droits réservés © ADAGP, Paris, 2013



Présence Panchounette, *Santander ni trompettes*, © Présence Panchounette, 2013 © Photo A.Mole/ Courtesy Semiose Galerie, Paris.



Robert Filliou, *La tour de Seine sans voir et sans savoir*, 1976, collection privée © Droits réservés © ADAGP, Paris 2013.

Mars / Sept. 2013

Collèges et lycées

Poétique d'objets

Lieu d'Art et Action
Contemporaine,
Dunkerque

6 AVRIL – 15 SEPTEMBRE 2013



Daniel Pommereulle, *Objets de prémonition*, 1975, galerie
Christophe Gaillard © Droits réservés © ADAGP, Paris 2013.



George Brecht, *Chair event*, collection MAC Lyon © Droits
réservés © ADAGP, Paris 2013.

Le titre *Poétique d'objets*, fait référence à **Francis Ponge** qui écrit en 1962 le texte « L'objet, c'est la poétique ». L'artiste, selon lui, doit se confronter aux objets, des « objets subjectifs ». C'est lui qui en « reçoit la charge », « accuse le coup ».

Dans les années **1960 et 1970**, le principe de métamorphose des objets devient fondamental comme en attestent *Pas fini* (1960) de **Niki de Saint-Phalle**, assemblage de miroirs, d'un nécessaire de maquillage et de pinceaux sur un panneau de bois, ou les *Objets de prémonition* de **Daniel Pommereulle**, pots de peinture transpercés de lames affûtées. Entre poétique et politique, la relation des artistes aux objets vise moins à dénoncer une société de consommation qu'à organiser à travers eux un nouveau rapport au monde. Transformé et poétisé chez les artistes du Pop Art, l'objet convoque une mémoire, un rapport d'histoire parfois fictionnel chez les **Nouveaux Réalistes**. Pour les artistes **Fluxus**, il est le témoin d'une réconciliation entre l'art et la vie. Il peut parfois devenir une arme de contestation, porteuse d'un message ou d'une revendication. Dans les *Chair Events* de **George Brecht**, les objets deviennent supports ou résultats d'une action, lieux possibles de la fiction. Dans ces mêmes années, l'objet se lie étroitement au langage. Chez **Robert Filliou**, la proposition linguistique tient lieu d'objet d'art, l'imagination et l'intuition sont placées au-dessus de l'objet artistique.

Quelles attitudes observe-t-on aujourd'hui vis-à-vis des objets ? Celles-ci sont-elles politiques ? Des années 1960, où production et productivité sont au premier plan des préoccupations, comment les artistes se situent-ils vis-à-vis des objets aujourd'hui ?

Visite accompagnée ou visite libre
(sur réservation)

Durée 1h00
Dossier pédagogique envoyé par e-mail sur demande.

Mars / Sept. 2013

Collèges et lycées

Les coulisses du LAAC

Lieu d'Art et Action
Contemporaine,
Dunkerque

En visite, accompagnée d'un diaporama, les élèves découvriront une partie de l'histoire et du projet scientifique du LAAC.

Comment a été constituée la collection ?
Comment s'organisent les différents espaces du LAAC ? Comment se déroule l'accrochage d'une exposition ?
De quels éléments le paysagiste s'est-il inspiré pour la conception du jardin de sculptures ?

Questions suivies d'une visite des salles d'expositions.

Diaporama – visite

Jour de visite : *Mardi*

Durée 1h30



Vues des réserves du LAAC. Photos : Cathy Christiaen

Mars / Sept. 2013

Collèges et lycées

Jardin de sculptures – LAAC

Lieu d'Art et Action
Contemporaine,
Dunkerque



Avant le début de la construction du musée, il y eut un jardin réalisé en 1980 par Gilbert Samel, paysagiste et Pierre Zvenigoroski, plasticien.

Quatre hectares de courbes gazonnantes ont été modelés rappelant les mouvements des dunes, du vent, et deux miroirs d'eau affluent au cœur d'une flore dominée par des saules, oyats et autres genêts.

Plus qu'un simple espace de promenade, le jardin est un parcours de sculptures, réunissant les créations d'artistes venant d'horizons différents.



Visite accompagnée du
jardin de sculptures

Durée 1h00
Toute l'année

Bernar Venet, *Deux arcs de 204° chacun*, 1983.
Collection LAAC, Dunkerque © ADAGP, Paris 2012.
Claude Viseux, *Hommage à Pedro Rodriguez*,
Collection LAAC, Dunkerque © ADAGP, Paris 2012.
François-Xavier Lalanne, *Les moutons*, 1983,
Collection LAAC, Dunkerque © ADAGP, Paris 2012.
Photos : Cathy Christiaen.

Mars / Sept. 2013

Collèges et lycées

MBA
musée des beaux-arts
de Dunkerque

Direction des musées de Dunkerque



Jardin de sculptures – LAAC

Lieu d'Art et Action
Contemporaine,
Dunkerque



Charlotte Moth , *Sculpture for the laac*, 2005. Collection LAAC, Dunkerque © ADAGP, Paris 2012.
Gilbert Samel, *Chaos de marbre*, 1982. Collection LAAC, Dunkerque. Photos : Cathy Christiaen.

Fiches pédagogiques pour une visite autonome disponibles pour les enseignants de collèges.

Toute l'année
Gratuit

Les fiches pédagogiques amèneront les élèves à questionner et à porter un regard sur le jardin et ses sculptures.

Pourquoi ce jardin? Comment le paysagiste Gilbert Samel et les artistes ont-ils investi les différents espaces du jardin ? Les sculptures ont-elles un point commun ? Peut-on considérer le bâtiment comme une architecture ou comme une sculpture ? ...

Les fiches sont envoyées sur simple demande par e-mail (voir le service des réservations)

Mars / Sept. 2013

Collèges et lycées

AUTRE PAREIL

Les collections revisitées par
l'artiste Philippe Richard

Musée des
Beaux-Arts,
Dunkerque

19 NOVEMBRE 2011 – 13 JUILLET 2013



Œuvres de Bertrand Gadenne et Philippe Richard ©
Emmanuel Watteau © ADAGP, Paris 2012.



Michel Gouéry, *Sans titre*, 2006 ; *L'aspirant javel*, 2010 .
Courtesy galerie Bernard Jordan, Paris/ Zurich © Emmanuel
Watteau © Droits réservés.



Œuvres de Jan Brueghel, Hans Rottenhammer I, Adriaen
Pieterz, quelques anonymes et Philippe Richard © Emmanuel
Watteau © ADAGP, Paris 2012.

Autre pareil est une exposition imaginée, conçue et réalisée par l'artiste Philippe Richard qui pose un regard singulier sur les collections des musées autour de la question de l'altérité. Derrière chaque œuvre, chaque objet, il y a les personnes qui les ont créés, imaginés, construits, celles qui les ont utilisés, celles qui y sont représentées. Regarder une œuvre, c'est engager une rencontre et si tout semble différent, tout se ressemble aussi, les apparences sont trompeuses, le doute est notre guide.

Philippe Richard a cherché du côté du voyage, de l'Odyssée. Il a entrevu une déambulation particulière, une dérive, un long parcours autant physique que mental jalonné par neuf de ses œuvres, qui amène chaque visiteur à devenir un Ulysse potentiel. Les œuvres se répondent les unes aux autres aussi bien dans l'espace du musée que dans la mémoire du visiteur. Les liens se veulent multiples, les lectures possibles infinies et propres à chacun. Cette traversée sera nourrie, au fil du temps, par des œuvres d'artistes choisies et réunies par Philippe Richard.



Philippe Richard, *Volumes peints*,
1996, acrylique sur bois. Courtesy
galerie Bernard Jordan, Paris/ Zurich
© Emmanuel Watteau © ADAGP,
Paris 2012.



Philippe Richard, *Linéaires*,
Empilement, 2007, acrylique sur
bois. Courtesy galerie Bernard
Jordan, Paris/ Zurich © Emmanuel
Watteau © ADAGP, Paris 2012.

Mars / Sept. 2013

Collèges et lycées

AUTRE PAREIL

Les collections revisitées par
l'artiste Philippe Richard

Musée des
Beaux-Arts,
Dunkerque

19 NOVEMBRE 2011 – 13 JUILLET 2013

Dans cette exposition *Autre Pareil*, Philippe Richard nous propose une multiplicité d'interprétations et de lectures. Il y a les oeuvres, leur installation, le sens engendré par leurs confrontations, leur relation à l'espace ou leur disposition, le parcours de l'exposition.

Deux autres parcours de visites sont donc proposés aux élèves du secondaire en lien avec le programme scolaire et la volonté d'interdisciplinarité : **Mythologie et Portrait**.

Parcours : Exposition Autre pareil

Nous invitons les élèves à parcourir l'ensemble de l'exposition en passant par l'installation *Les beaux restes* créée en 2006 par Philippe Richard. Cette oeuvre évoque une architecture antique en ruine, dont les 9 cellules renvoient aux 9 salles du parcours d'exposition et invite à la découverte de différentes oeuvres, anciennes et contemporaines.

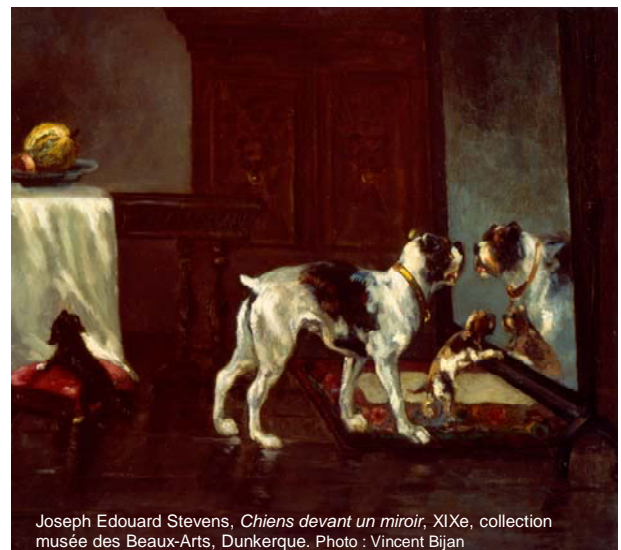
Dossier pédagogique
Envoyé par e-mail sur demande

Parcours : Mythologie

Le parcours de visite s'appuie sur des épisodes marquants de l'histoire d'Ulysse, racontée par Homère dans l'Iliade et l'Odyssée. Il permet d'aborder des peintures anciennes dont les sujets mythologiques évoquent la séduction et la métamorphose des dieux à travers des épisodes de la vie de Vénus et Jupiter.

Parcours : Portrait

Le rapport à l'autre et l'altérité sont au cœur des préoccupations de Philippe Richard. La visite permet d'aborder la question de la représentation humaine. L'artiste, tout au long du parcours, fait se croiser différents portraits d'hommes et même d'animaux ; ceux-ci sont mis dans une situation qui interroge le genre humain (*Chiens devant un miroir* de Joseph Edouard Stevens...). L'accrochage détourne avec dérision et subtilité des œuvres du musée pour illustrer les épisodes de l'Odyssée. *Marie Madeleine renonçant aux vanités de ce monde* de Lucas Giordano devient sous son œil Pénélope...



Joseph Edouard Stevens, *Chiens devant un miroir*, XIXe, collection musée des Beaux-Arts, Dunkerque. Photo : Vincent Bijan

Possibilité forfait de 3 visites accompagnées (30€ / visite)

ou

Visite libre (gratuite)

Durée 1h00

Mars / Sept. 2013

Collèges et lycées

MBA
musée des beaux-arts
de Dunkerque

VIES D'OBJETS SOUS L'ANTIQUITÉ

15 SEPTEMBRE 2012 – ÉTÉ 2013

Musée des
Beaux-Arts,
Dunkerque

Direction des musées de Dunkerque

Cabinet de curiosités



Fragments d'Hydrie, musée des Beaux-Arts de Dunkerque
© Emmanuel Watteau, 2012.



Fragments d'Hydrie, *Scène de Naïskos*, IV^e siècle avant J.C,
musée des Beaux-Arts de Dunkerque. Photo : Claude Steen-
Guélen.



Ernest Auguste Gendron (Paris, 1887 - ?, 1881), *Le cardinal
Bambucco et sa nièce visitent les fouilles de Rome*, huile sur
toile, musée des Beaux-Arts de Dunkerque © Jacques Quecq
d'Henriprêt.

Témoignage de l'engouement pour l'archéologie antique au XIX^{ème} siècle, le musée des Beaux-Arts conserve un ensemble hétérogène d'une centaine d'objets grecs, romains, gréco-romains, gallo-romains en provenance de Grèce, d'Italie et d'Afrique.

L'exposition réunit une sélection d'objets et quelques emprunts ciblés, évoquant l'héroïsme, les pratiques religieuses, le banquet, l'évocation de quelques sites archéologiques comme Herculanium et Pompéi, ou encore les jeux.

Afin de s'appropriier pleinement l'objet, des tessons et des objets endommagés, lacunaires et restaurés sont proposés au public et les notions de conservation préventive et de restauration abordées.

Visite accompagnée

Durée 1h00

Dossier pédagogique envoyé par e-mail sur demande.

Mars / Sept. 2013

Collèges et lycées

Les coulisses du musée des Beaux-Arts

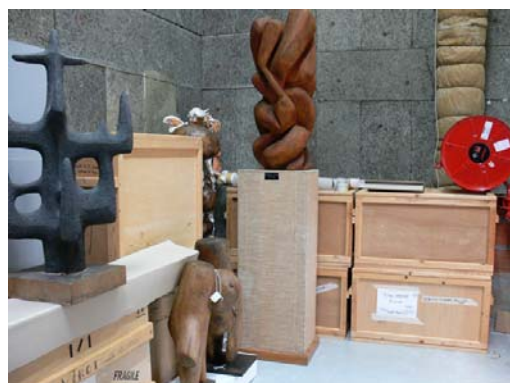
Musée des
Beaux-Arts,
Dunkerque

À partir d'un diaporama, les élèves pourront aborder la diversité de la collection (peinture, objet, histoire naturelle...).

Ils découvriront également les réserves, les techniques de conservation ainsi que la restauration des oeuvres.

Pourquoi croiser les regards entre l'art ancien et l'art contemporain ?...

Découverte ensuite des salles d'expositions.



Vues des réserves du musée des Beaux-Arts, Dunkerque.
Photos : Cathy Christiaen

Diaporama – visite

Jour de visite : *Jeudi*

Durée 1h30

Mars / Sept. 2013

Collèges et lycées

Collections permanentes

Musée des
Beaux-Arts,
Dunkerque

Le premier étage du musée permet de découvrir, comme dans un cabinet de curiosités, de très nombreuses peintures, sculptures et objets venus de tous les horizons, sortis des réserves du musée. Une formidable plongée à travers les époques. Plus de 500 œuvres et objets sont présentés dans une profusion qui rappelle le XIX^{ème} siècle. La volonté est de faire se croiser les œuvres de façon très libre et d'éviter tout classement chronologique, géographique ou thématique. Une liberté qui permet à chaque visiteur de trouver son propre chemin. Cet espace laisse deviner l'ampleur et la diversité des collections conservées. De-ci, de-là, au détour des cimaises, viennent se nicher des peintures surprenantes et colorées de Philippe Richard.



Vues du 1^{er} étage du Musée des Beaux-Arts. Photos : Cathy Christiaen.



Parcours : Arts et religion

La collection permet de montrer l'importance de la religion dans l'art du XVI^{ème} au XVIII^{ème} siècle et celle de la spiritualité dans l'œuvre d'artistes plus contemporains.

Parcours : La Nature morte

Les artistes donnent vie à la vie inanimée. Fleurs, fruits, animaux morts, objets... expriment tantôt la richesse, tantôt la finitude de l'homme, tantôt la vanité des biens de ce monde...

Visite découverte des collections permanentes
ou

Parcours visites : Arts et religion, et Nature morte.

Durée 1h00

Possibilité forfait de 3 visites accompagnées (30€ / visite)

Mars / Sept. 2013

Collèges et lycées

MBA
musée des beaux-arts
de Dunkerque

« Multiples uniques » La lecture à l'œuvre

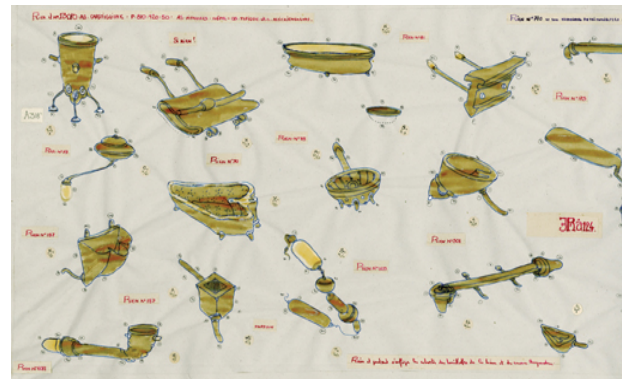
Lieu d'Art et Action
Contemporaine,
Dunkerque

19 OCTOBRE 2013 – 2 MARS 2014

Le LAAC interroge la relation entre l'œuvre unique et le multiple à travers un accrochage inédit de ses collections, la présentation de la démarche de deux éditeurs et celle du travail de plusieurs acteurs culturels du territoire.

Au regard des 12 œuvres de **Jean Dewasne** déposées au musée par l'État à la suite de la donation de son épouse, sont exposées des œuvres d'abstraction géométrique issues de sa collection : reliefs, dessins et surtout lithographies et sérigraphies de **Sonia Delaunay**, **Auguste Herbin**, **César Domela**, **Victor Vasarely**...

En dialogue avec des peintures et sculptures de **Karel Appel**, **Pierre Alechinsky**, **Olivier Debré**, **Alfred Manessier**... conservées au musée, sont présentés plusieurs livres ou objets de ces artistes.



Philippe Favier, *Le grand livre* (détails), 2009, collection LAAC, Dunkerque © ADAGP, Paris 2013. Photo : Vincent Bijan.



Bernar Venet, *Mur du son*, 1991, collection LAAC, Dunkerque © ADAGP, Paris 2013. Photo : Vincent Bijan.

Direction des musées de Dunkerque

MA <

Mars / Sept. 2013

Collèges et lycées

Retours de mer

Musée des
Beaux-Arts,
Dunkerque

2 OCTOBRE 2013 – JANVIER 2015

Fondée sur les collections du musée accumulées au fil du temps, l'exposition *Retours de mer*, dans le cadre de « *Dunkerque 2013, Capitale régionale de la culture* », nous conte une histoire des relations de Dunkerque et plus largement de l'Occident avec le monde. Pour la plupart données par des Dunkerquois ou des habitants de la région, capitaines au long cours, armateurs, consuls, explorateurs, négociants, collectionneurs... ces collections nous font voyager à travers les continents, de la Chine à l'Océanie, du Maghreb à la Réunion, de l'Afrique de l'Ouest au Moyen-Orient et à l'Asie du Sud-Est.



Isabey, *Vue du port de Dunkerque*, musée des Beaux-arts de Dunkerque. Crédit photo : Jacques Quecq d'Henriprêt.



Minderhout, *Vue d'un port d'Orient*, musée des Beaux-arts de Dunkerque. Crédit photo : Jacques Quecq d'Henriprêt.

Mars / Sept. 2013

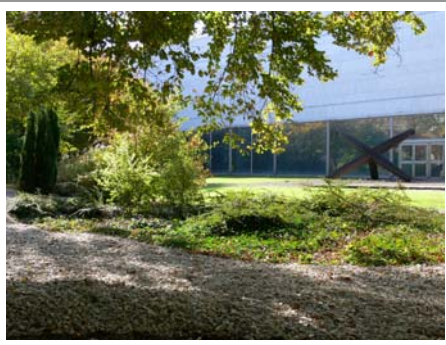
Collèges et lycées

Présentation des expositions aux enseignants // gratuit

**LAAC // Exposition « Poétique d'objets » // mercredi 15 mai 2013 à 15h00 //
mercredi 22 mai 2013 à 15h00.**



LAAC
Lieu d'Art et Action Contemporaine
Jardin de sculptures
Pont Lucien Lefol
59140 Dunkerque



Musée des Beaux-Arts
Place du Général-de-Gaulle
59140 Dunkerque

Chargées des réservations
Mémona Mahamoud et Sandrine Drieux
art.contemporain@ville-dunkerque.fr
Tél.03.28.29.56.00

**Responsable du
Département Art & Médiation**
Richard Schotte
art.mediation@ville-dunkerque.fr

**Coordinatrice pédagogique du
Département Art & Médiation**
Emilie Lacour
emilacour@ville-dunkerque.fr
Tél.03.28.66.99.46

► INFO TARIFS

Visite guidée d' 1h : 42€
Visite guidée d' 1h30 : 52€
Visite-atelier ou diaporama d' 1h30 : 60€
Forfaits de 3 séances et plus:
30€ par visite guidée d'1h
40€ par visite guidée d'1h30
Visite libre sur réservation : gratuit

Ville de Dunkerque